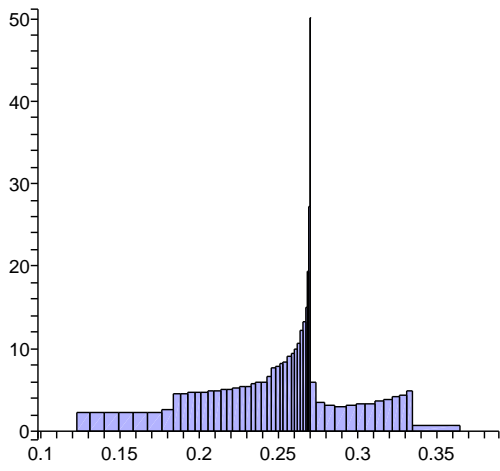


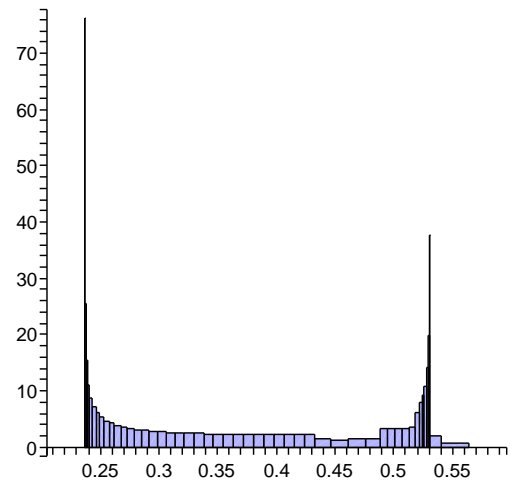
Number: $\xi = 0.5436\dots$ Equation: $x^3 + x^2 + x - 1 = 0$. “All” optimal polynomials.

1	$-x^2 - x + 1$	$[1, -1, -1, 1]$	x	-1	0.1607132448	0.4821397344
2	$-2x^2 + x$	$[1, -2, 0, 1]$	$-x^2$	-1	0.1900258894	0.2375323618
3	$3x^2 + 2x - 2$	$[1, -2, 0, 1]$	x	-1	0.2324587234	0.4390886998
4	$-4x^2 + 4x - 1$	$[1, 3, 1, 1]$	x^2	-1	0.1221587091	0.2519523376
5	$-8x^2 - 3x + 4$	$[1, -2, 0, 1]$	$-x$	-1	0.2656653918	0.3694409355
6	$-5x^2 - 12x + 8$	$[1, -2, 2, 1]$	$-x$	-1	0.3249885478	0.5258495253
7	$-7x^2 + 13x - 5$	$[1, 1, -1, 1]$	x	-1	0.2073685191	0.2981689358
8	$-20x^2 - 2x + 7$	$[1, 1, 1, 1]$	$-x$	-1	0.2668496697	0.3022072509
9	$-18x^2 - 27x + 20$	$[1, -1, 1, 1]$	$-x$	-1	0.2644141929	0.5270148455
10	$-9x^2 + 38x - 18$	$[1, 1, -1, 1]$	x	-1	0.2847573774	0.3646235393
11	$-47x^2 + 9x + 9$	$[1, 1, 1, 1]$	$-x$	-1	0.2368394608	0.2542084027
12	$-56x^2 - 56x + 47$	$[1, -1, 1, 1]$	$-x$	-1	0.1828036901	0.4943743928
13	$-103x^2 + 56x$	$[1, 2, 0, 1]$	$-x^2$	-1	0.1828034832	0.2368398413
14	$-159x^2 - 103x + 103$	$[1, 2, 0, 1]$	$-x$	-1	0.2368398746	0.4356163652
15	$-206x^2 + 215x - 56$	$[1, 3, -1, 1]$	$-x^2$	-1	0.1280084405	0.2542085627
16	$-421x^2 - 150x + 206$	$[1, 2, 0, 1]$	$-x$	-1	0.2668556701	0.3646239054
17	$271x^2 + 627x - 421$	$[1, 2, -2, 1]$	x	-1	0.3218087745	0.5270128353
18	$-356x^2 + 692x - 271$	$[1, 1, 1, 1]$	$-x$	-1	0.2131206565	0.3022103639
19	$-1048x^2 - 85x + 356$	$[1, -1, 1, 1]$	$-x$	-1	0.2657580804	0.2981728019
20	$963x^2 + 1404x - 1048$	$[1, 1, -1, 1]$	x	-1	0.2593275667	0.5258193413
21	$-441x^2 + 2011x - 963$	$[1, 1, 1, 1]$	$-x$	-1	0.2892605230	0.3695021671
22	$-2452x^2 + 522x + 441$	$[1, -1, 1, 1]$	$-x$	-1	0.2338064642	0.2519657980
23	$2893x^2 - 2533x + 522$	$[0, -1, -1, 1]$	$x^2 + x$	0	0.2731635948	0.4914664537
24	$2974x^2 + 2893x - 2452$	$[1, 1, -1, 1]$	$\frac{1}{2}x^2 + \frac{1}{2}$	-1	0.1870027819	0.4910758560
25	$-5345x^2 + 3055x - 81$	$[1, -1, 0, 1]$	x^2	-1	0.1785511580	0.2369218547
26	$-8400x^2 - 5264x + 5345$	$[1, -2, 1, 1]$	$-x$	-1	0.2397598072	0.4309924502
27	$10609x^2 - 11536x + 3136$	$[1, -3, 1, 1]$	x^2	-1	0.1336686052	0.2565959360
28	$-22145x^2 - 7473x + 10609$	$[1, 2, 0, 1]$	x	-1	0.2678063357	0.3597671531
29	$14672x^2 + 32754x - 22145$	$[1, -2, -2, 1]$	x	-1	0.3185288135	0.5280465692
30	$18082x^2 - 36817x + 14672$	$[1, -1, -1, 1]$	x	-1	0.2188101108	0.3063389515
31	$-54899x^2 - 3410x + 18082$	$[1, -1, -1, 1]$	x	-1	0.2645148235	0.2942308818
32	$51489x^2 + 72981x - 54899$	$[1, -1, -1, 1]$	x	-1	0.2541507080	0.5244674511
33	$21492x^2 - 106388x + 51489$	$[1, -1, -1, 1]$	x	-1	0.2936348171	0.3743963616
34	$-127880x^2 + 29997x + 21492$	$[1, -1, -1, 1]$	x	-1	0.2306630723	0.2498702065
35	$-149372x^2 + 136385x - 29997$	$[0, -1, 1, 1]$	$-x^2 - x$	0	0.2641323399	0.4949840658
36	$157877x^2 + 149372x - 127880$	$[1, -1, -1, 1]$	$-\frac{1}{2}x^2 - \frac{1}{2}$	-1	0.1911441911	0.4876578008
37	$-277252x^2 + 166382x - 8505$	$[1, 1, 0, 1]$	x^2	-1	0.1742504314	0.2371677912
38	$443634x^2 + 268747x - 277252$	$[1, 2, -1, 1]$	x	-1	0.2425630748	0.4263159347
39	$545999x^2 - 618521x + 174887$	$[1, -3, -1, 1]$	$-x^2$	-1	0.1393750560	0.2591252844
40	$-1164520x^2 - 371112x + 545999$	$[1, -2, 0, 1]$	x	-1	0.2686090347	0.3549372627

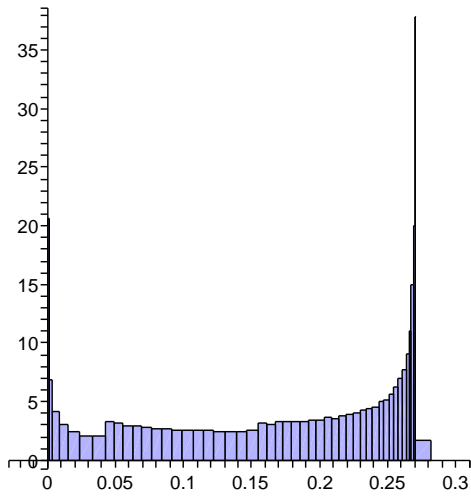
41	$-793408x^2 - 1710519x + 1164520$	$[1, 2, 2, 1]$	$-x$	-1	0.3150888785	0.5289194064
42	$917111x^2 - 1957928x + 793408$	$[1, -1, 1, 1]$	$-x$	-1	0.2244508530	0.3105540133
43	$-2875039x^2 - 123703x + 917111$	$[1, 1, -1, 1]$	x	-1	0.2631272718	0.2903889455
44	$-2751336x^2 - 3792150x + 2875039$	$[1, 1, 1, 1]$	$-x$	-1	0.2488857056	0.5229586579
45	$1040814x^2 - 5626375x + 2751336$	$[1, -1, 1, 1]$	$-x$	-1	0.2978769132	0.3793010952
46	$-6667189x^2 + 1710522x + 1040814$	$[1, 1, -1, 1]$	x	-1	0.2274131559	0.2479240943
47	$-7708003x^2 + 7336897x - 1710522$	$[0, -1, 1, 1]$	$-x^2 - x$	0	0.2551080549	0.4988059433
48	$-8377711x^2 - 7708003x + 6667189$	$[1, 1, 1, 1]$	$\frac{1}{2}x^2 + \frac{1}{2}$	-1	0.1952231688	0.4841239130
49	$-14375192x^2 + 9047419x - 669708$	$[1, 1, 0, 1]$	$-x^2$	-1	0.1699061227	0.2375773797
50	$23422611x^2 + 13705484x - 14375192$	$[1, -2, -1, 1]$	x	-1	0.2452465403	0.4215920289
51	$-28080676x^2 + 33139738x - 9717127$	$[1, 3, 1, 1]$	x^2	-1	0.1451214243	0.2617937857
52	$-61220414x^2 - 18363549x + 28080676$	$[1, -2, 0, 1]$	$-x$	-1	0.2692628708	0.3501396230
53	$-42856865x^2 - 89301090x + 61220414$	$[1, -2, 2, 1]$	$-x$	-1	0.3114928080	0.5296303734
54	$-46444225x^2 + 104077279x - 42856865$	$[1, 1, -1, 1]$	x	-1	0.2300365891	0.3148508463
55	$-150521504x^2 - 3587360x + 46444225$	$[1, 1, 1, 1]$	$-x$	-1	0.2615969735	0.2866512796
56	$-146934144x^2 - 196965729x + 150521504$	$[1, -1, 1, 1]$	$-x$	-1	0.2435384340	0.5212946452
57	$-50031585x^2 + 297455648x - 146934144$	$[1, 1, -1, 1]$	x	-1	0.3019820780	0.3842108954
58	$-347487233x^2 + 96902559x + 50031585$	$[1, 1, 1, 1]$	$-x$	-1	0.2240603408	0.2461296327
59	$-397518818x^2 + 394358207x - 96902559$	$[0, 1, 1, 1]$	$-x^2 - x$	0	0.2461008087	0.5029278219
60	$-444389792x^2 - 397518818x + 347487233$	$[1, -1, 1, 1]$	$\frac{1}{2}x^2 + \frac{1}{2}$	1	0.1992351640	0.4804781356
61	$-745006051x^2 + 491260766x - 46870974$	$[1, 1, 0, 1]$	$-x^2$	1	0.1655230790	0.2381501632
62	$1236266817x^2 + 698135077x - 745006051$	$[1, -2, -1, 1]$	x	1	0.2478072096	0.4168260035
63	$-1443141128x^2 + 1774398557x - 538131740$	$[1, 3, 1, 1]$	x^2	1	0.1509012985	0.2645984625
64	$-3217539685x^2 - 905009388x + 1443141128$	$[1, -2, 0, 1]$	$-x$	1	0.2697671144	0.3453795868
65	$-2312530297x^2 - 4660680813x + 3217539685$	$[1, -2, 2, 1]$	$-x$	1	0.3077446143	0.5301786768
66	$-2348150516x^2 + 5530069982x - 2312530297$	$[1, 1, -1, 1]$	x	1	0.2355610870	0.3192246563
67	$-7878220498x^2 - 35620219x + 2348150516$	$[1, 1, 1, 1]$	$-x$	1	0.2599256360	0.2830220545
68	$-7842600279x^2 - 10226371014x + 7878220498$	$[1, -1, 1, 1]$	$-x$	1	0.2381148594	0.5194772695
69	$-2383770735x^2 + 15720820777x - 7842600279$	$[1, 1, -1, 1]$	x	1	0.3059457312	0.3891202841
70	$-18104591512x^2 + 5458829544x + 2383770735$	$[1, 1, 1, 1]$	$-x$	1	0.2206083681	0.2444888239
71	$20488362247x^2 - 21179650321x + 5458829544$	$[0, -1, -1, 1]$	$x^2 + x$	0	0.2533917448	0.5073451028
72	$-23563421056x^2 - 20488362247x + 18104591512$	$[1, -1, 1, 1]$	$-\frac{1}{2}x^2 - \frac{1}{2}$	1	0.2031757003	0.4767245364
73	$-38592953759x^2 + 26638479865x - 3075058809$	$[1, -1, 0, 1]$	$-x^2$	1	0.1611061907	0.2388855027
74	$-65231433624x^2 - 35517894950x + 38592953759$	$[1, 2, 1, 1]$	$-x$	1	0.2502422256	0.4120231762
75	$-74110848709x^2 + 94944972298x - 29713538674$	$[1, 3, -1, 1]$	$-x^2$	1	0.1567082297	0.2675361855
76	$-169055821007x^2 - 44397310035x + 74110848709$	$[1, 2, 0, 1]$	$-x$	1	0.2701212030	0.3406624651
77	$124658510972x^2 + 243166669716x - 169055821007$	$[1, 2, -2, 1]$	x	1	0.3038484794	0.5305637050
78	$-118508158744x^2 + 293714331979x - 124658510972$	$[1, 1, 1, 1]$	$-x$	1	0.2410181826	0.3236705633
79	$-412222490723x^2 + 6150352228x + 118508158744$	$[1, -1, 1, 1]$	$-x$	1	0.2581151241	0.2795053195
80	$418372842951x^2 + 530730649467x - 412222490723$	$[1, 1, -1, 1]$	x	1	0.2326210332	0.5175085586



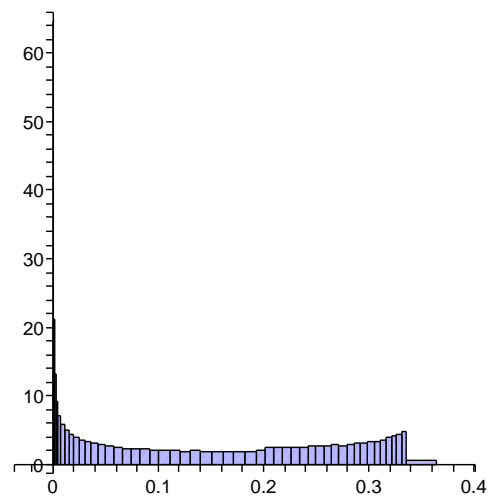
“All” polynomials, norm L_∞



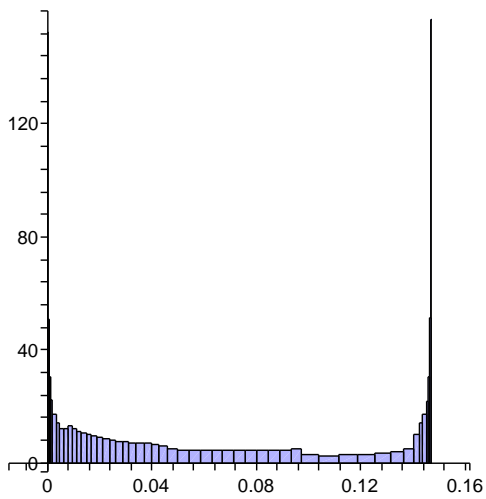
“All” polynomials, norm L_2



“All” polynomials, norm c_2



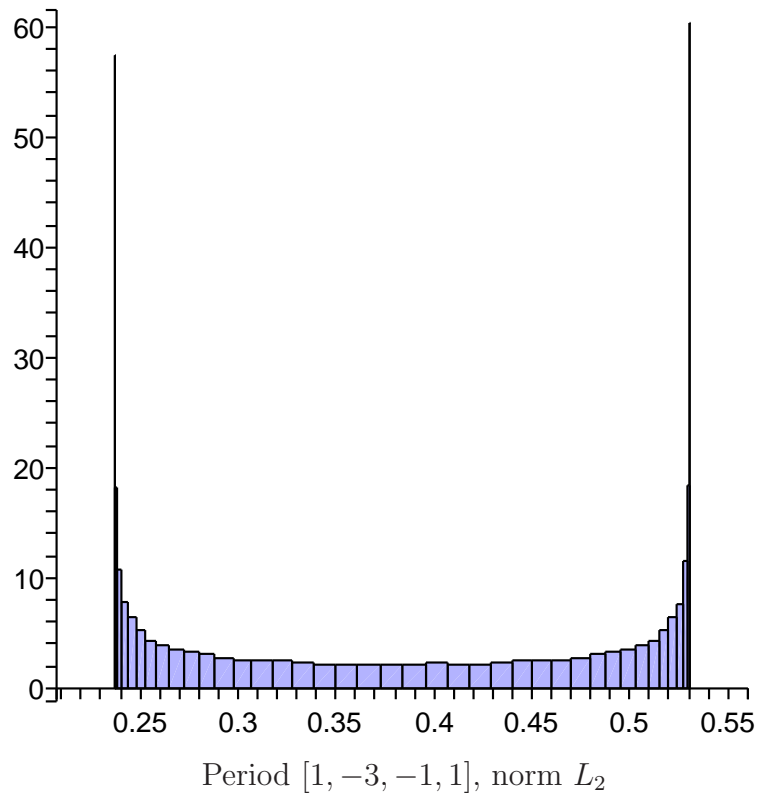
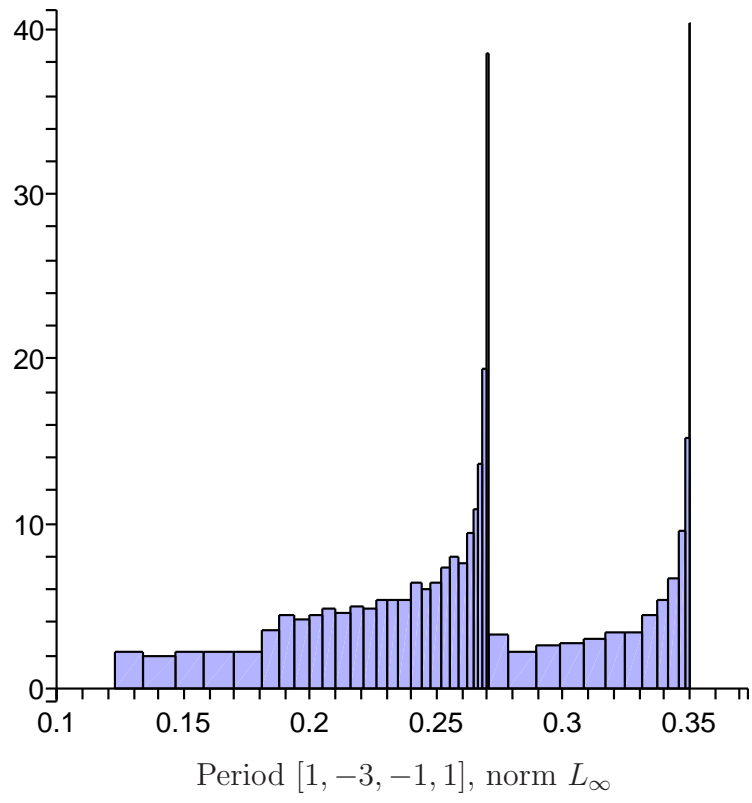
“All” polynomials, norm c_1



“All” polynomials, norm c_0

Number: $\xi = 0.5436\dots$ Equation: $x^3 + x^2 + x - 1 = 0$. Period $[1, -3, -1, 1]$ with initial polynomials $x^2 + x + 1$, x , $-x^2 - x + 1$. Period x^2 with initial polynomial $x^2 + x + 1$.

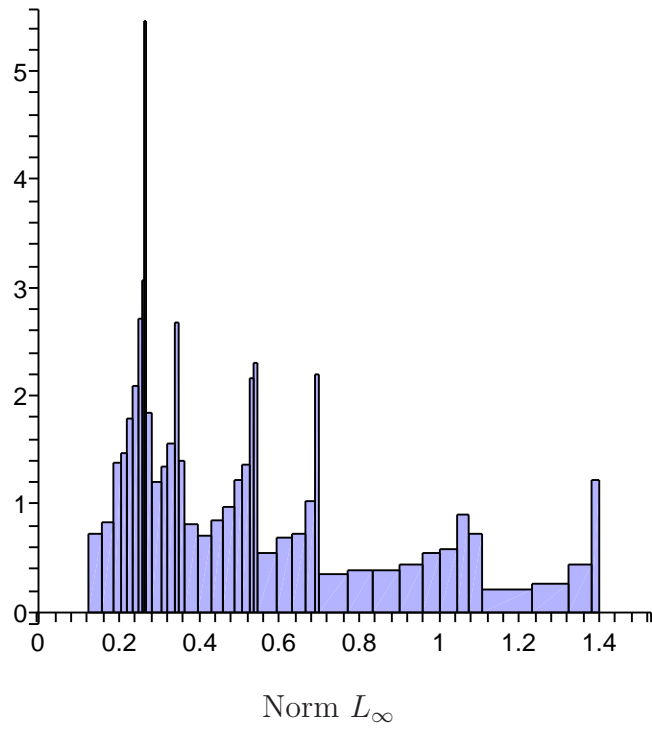
1	$2x^2 - x$	$[1, -3, -1, 1]$	x^2	0.1900258894	0.2375323618
2	$x^2 + 5x - 3$	$[1, -3, -1, 1]$	x^2	0.3510701496	0.4914982094
3	$-8x^2 - 3x + 4$	$[1, -3, -1, 1]$	x^2	0.2656653918	0.3694409355
4	$7x^2 - 13x + 5$	$[1, -3, -1, 1]$	x^2	0.2073685191	0.2981689358
5	$18x^2 + 27x - 20$	$[1, -3, -1, 1]$	x^2	0.2644141929	0.5270148455
6	$-47x^2 + 9x + 9$	$[1, -3, -1, 1]$	x^2	0.2368394608	0.2542084027
7	$-103x + 56$	$[1, -3, -1, 1]$	x^2	0.3362280255	0.4356163833
8	$159x^2 + 103x - 103$	$[1, -3, -1, 1]$	x^2	0.2368398746	0.4356163652
9	$-206x^2 + 215x - 56$	$[1, -3, -1, 1]$	x^2	0.1280084405	0.2542085627
10	$-271x^2 - 627x + 421$	$[1, -3, -1, 1]$	x^2	0.3218087745	0.5270128353
11	$1048x^2 + 85x - 356$	$[1, -3, -1, 1]$	x^2	0.2657580804	0.2981728019
12	$-441x^2 + 2011x - 963$	$[1, -3, -1, 1]$	x^2	0.2892605230	0.3695021671
13	$-2974x^2 - 2893x + 2452$	$[1, -3, -1, 1]$	x^2	0.1870027819	0.4910758560
14	$5345x^2 - 3055x + 81$	$[1, -3, -1, 1]$	x^2	0.1785511580	0.2369218547
15	$3136x^2 + 13745x - 8400$	$[1, -3, -1, 1]$	x^2	0.3490260589	0.4975493903
16	$-22145x^2 - 7473x + 10609$	$[1, -3, -1, 1]$	x^2	0.2678063357	0.3597671531
17	$18082x^2 - 36817x + 14672$	$[1, -3, -1, 1]$	x^2	0.2188101108	0.3063389515
18	$51489x^2 + 72981x - 54899$	$[1, -3, -1, 1]$	x^2	0.2541507080	0.5244674511
19	$-127880x^2 + 29997x + 21492$	$[1, -3, -1, 1]$	x^2	0.2306630723	0.2498702065
20	$-8505x^2 - 285757x + 157877$	$[1, -3, -1, 1]$	x^2	0.3404612473	0.4446858377
21	$443634x^2 + 268747x - 277252$	$[1, -3, -1, 1]$	x^2	0.2425630748	0.4263159347
22	$-545999x^2 + 618521x - 174887$	$[1, -3, -1, 1]$	x^2	0.1393750560	0.2591252844
23	$-793408x^2 - 1710519x + 1164520$	$[1, -3, -1, 1]$	x^2	0.3150888785	0.5289194064
24	$2875039x^2 + 123703x - 917111$	$[1, -3, -1, 1]$	x^2	0.2631272718	0.2903889455
25	$-1040814x^2 + 5626375x - 2751336$	$[1, -3, -1, 1]$	x^2	0.2978769132	0.3793010952
26	$-8377711x^2 - 7708003x + 6667189$	$[1, -3, -1, 1]$	x^2	0.1952231688	0.4841239130
27	$14375192x^2 - 9047419x + 669708$	$[1, -3, -1, 1]$	x^2	0.1699061227	0.2375773797
28	$9717127x^2 + 37797803x - 23422611$	$[1, -3, -1, 1]$	x^2	0.3472289674	0.5035155433
29	$-61220414x^2 - 18363549x + 28080676$	$[1, -3, -1, 1]$	x^2	0.2692628708	0.3501396230
30	$46444225x^2 - 104077279x + 42856865$	$[1, -3, -1, 1]$	x^2	0.2300365891	0.3148508463
31	$146934144x^2 + 196965729x - 150521504$	$[1, -3, -1, 1]$	x^2	0.2435384340	0.5212946452
32	$-347487233x^2 + 96902559x + 50031585$	$[1, -3, -1, 1]$	x^2	0.2240603408	0.2461296327
33	$-46870974x^2 - 791877025x + 444389792$	$[1, -3, -1, 1]$	x^2	0.3439567884	0.4534837839
34	$1236266817x^2 + 698135077x - 745006051$	$[1, -3, -1, 1]$	x^2	0.2478072096	0.4168260035
35	$-1443141128x^2 + 1774398557x - 538131740$	$[1, -3, -1, 1]$	x^2	0.1509012985	0.2645984625
36	$-2312530297x^2 - 4660680813x + 3217539685$	$[1, -3, -1, 1]$	x^2	0.3077446143	0.5301786768
37	$7878220498x^2 + 35620219x - 2348150516$	$[1, -3, -1, 1]$	x^2	0.2599256360	0.2830220545
38	$-2383770735x^2 + 15720820777x - 7842600279$	$[1, -3, -1, 1]$	x^2	0.3059457312	0.3891202841
39	$-23563421056x^2 - 20488362247x + 18104591512$	$[1, -3, -1, 1]$	x^2	0.2031757003	0.4767245364
40	$38592953759x^2 - 26638479865x + 3075058809$	$[1, -3, -1, 1]$	x^2	0.1611061907	0.2388855027



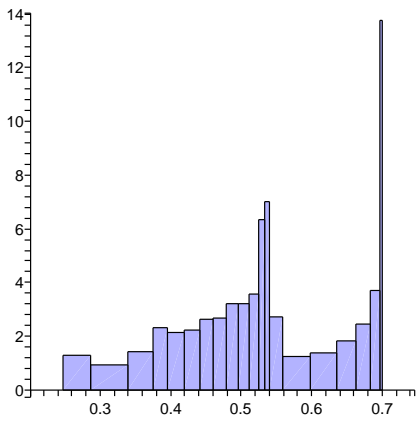
Number: $\xi = 0.5436\dots$ Equation: $x^3 + x^2 + x - 1 = 0$. Period $[2, 0, -2, 1]$ with initial polynomials $-1, -x^2 - x, x^2 - 1$. Period $x^2 + x$ with initial polynomial -1 . We divide coefficients by their gcd (third column).

1	$-x^2$	2	$[2, 0, -2, 1]$	$x^2 + x$	0.2955977425	0.2955977425
2	$x^2 - x$	2	$[2, 0, -2, 1]$	$x^2 + x$	0.2480912702	0.4961825403
3	$-x^2 + 2x - 1$	2	$[2, 0, -2, 1]$	$x^2 + x$	0.8328788686	1.249318303
4	$-2x + 1$	4	$[2, 0, -2, 1]$	$x^2 + x$	0.3495121015	0.4368901269
5	$x^2 + 3x - 2$	4	$[2, 0, -2, 1]$	$x^2 + x$	0.6600169746	1.026693072
6	$-3x^2 - 4x + 3$	4	$[2, 0, -2, 1]$	$x^2 + x$	0.9847884534	2.092675463
7	$3x^2 + 2x - 2$	8	$[2, 0, -2, 1]$	$x^2 + x$	0.2324587234	0.4390886998
8	$-5x^2 - x + 2$	8	$[2, 0, -2, 1]$	$x^2 + x$	0.5419431326	0.6503317591
9	$7x^2 - 2x - 1$	8	$[2, 0, -2, 1]$	$x^2 + x$	0.8914975587	0.9824666974
10	$-4x^2 + 4x - 1$	16	$[2, 0, -2, 1]$	$x^2 + x$	0.1221587091	0.2519523376
11	$3x^2 - 9x + 4$	16	$[2, 0, -2, 1]$	$x^2 + x$	0.5190388197	0.6792359862
12	$x^2 + 16x - 9$	16	$[2, 0, -2, 1]$	$x^2 + x$	1.376781928	1.817782389
13	$-5x^2 - 12x + 8$	32	$[2, 0, -2, 1]$	$x^2 + x$	0.3249885478	0.5258495253
14	$13x^2 + 15x - 12$	32	$[2, 0, -2, 1]$	$x^2 + x$	0.4261852871	1.019056375
15	$-25x^2 - 14x + 15$	32	$[2, 0, -2, 1]$	$x^2 + x$	0.9935879632	1.662868815
16	$20x^2 + 2x - 7$	64	$[2, 0, -2, 1]$	$x^2 + x$	0.2668496697	0.3022072509
17	$-27x^2 + 11x + 2$	64	$[2, 0, -2, 1]$	$x^2 + x$	0.4081732844	0.4781618449
18	$29x^2 - 36x + 11$	64	$[2, 0, -2, 1]$	$x^2 + x$	0.6090212115	1.061087882
19	$-9x^2 + 38x - 18$	128	$[2, 0, -2, 1]$	$x^2 + x$	0.2847573774	0.3646235393
20	$-9x^2 - 65x + 38$	128	$[2, 0, -2, 1]$	$x^2 + x$	0.6992699637	0.9516691814
21	$47x^2 + 94x - 65$	128	$[2, 0, -2, 1]$	$x^2 + x$	1.227394683	2.121131372
22	$-56x^2 - 56x + 47$	256	$[2, 0, -2, 1]$	$x^2 + x$	0.1828036901	0.4943743928
23	$103x^2 + 47x - 56$	256	$[2, 0, -2, 1]$	$x^2 + x$	0.5190315087	0.7805286728
24	$-159x^2 + 47$	256	$[2, 0, -2, 1]$	$x^2 + x$	1.038063431	1.128767206
25	$103x^2 - 56x$	512	$[2, 0, -2, 1]$	$x^2 + x$	0.1828034832	0.2368398413
26	$-103x^2 + 159x - 56$	512	$[2, 0, -2, 1]$	$x^2 + x$	0.3656071122	0.5643836541
27	$47x^2 - 318x + 159$	512	$[2, 0, -2, 1]$	$x^2 + x$	1.227396827	1.561057865
28	$56x^2 + 262x - 159$	1024	$[2, 0, -2, 1]$	$x^2 + x$	0.3496340436	0.4943743067
29	$-215x^2 - 365x + 262$	1024	$[2, 0, -2, 1]$	$x^2 + x$	0.5695177036	1.060566149
30	$477x^2 + 412x - 365$	1024	$[2, 0, -2, 1]$	$x^2 + x$	0.8163353956	1.903336694
31	$-421x^2 - 150x + 206$	2048	$[2, 0, -2, 1]$	$x^2 + x$	0.2668556701	0.3646239054
32	$627x^2 - 65x - 150$	2048	$[2, 0, -2, 1]$	$x^2 + x$	0.4967726694	0.5305433900
33	$-777x^2 + 542x - 65$	2048	$[2, 0, -2, 1]$	$x^2 + x$	0.6402874951	0.9563210638
34	$356x^2 - 692x + 271$	4096	$[2, 0, -2, 1]$	$x^2 + x$	0.2131206565	0.3022103639
35	$-85x^2 + 1319x - 692$	4096	$[2, 0, -2, 1]$	$x^2 + x$	0.6498502899	0.8314183775
36	$-607x^2 - 2096x + 1319$	4096	$[2, 0, -2, 1]$	$x^2 + x$	1.377262276	2.038180861
37	$963x^2 + 1404x - 1048$	8192	$[2, 0, -2, 1]$	$x^2 + x$	0.2593275667	0.5258193413
38	$-2011x^2 - 1489x + 1404$	8192	$[2, 0, -2, 1]$	$x^2 + x$	0.4465282912	0.9089800733
39	$3415x^2 + 882x - 1489$	8192	$[2, 0, -2, 1]$	$x^2 + x$	1.080728550	1.358276843
40	$-2452x^2 + 522x + 441$	16384	$[2, 0, -2, 1]$	$x^2 + x$	0.2338064642	0.2519657980

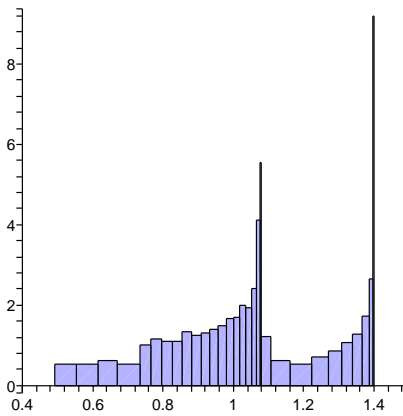
41	$2893x^2 - 2533x + 522$	16384	[2, 0, -2, 1]	$x^2 + x$	0.2731635948	0.4914664537
42	$-2371x^2 + 5948x - 2533$	16384	[2, 0, -2, 1]	$x^2 + x$	0.9691215285	1.298868579
43	$-81x^2 - 5426x + 2974$	32768	[2, 0, -2, 1]	$x^2 + x$	0.3384357825	0.4401825604
44	$3055x^2 + 8319x - 5426$	32768	[2, 0, -2, 1]	$x^2 + x$	0.6676814548	1.041769029
45	$-8481x^2 - 10690x + 8319$	32768	[2, 0, -2, 1]	$x^2 + x$	0.9253219087	2.068111782
46	$8400x^2 + 5264x - 5345$	65536	[2, 0, -2, 1]	$x^2 + x$	0.2397598072	0.4309924502
47	$-13745x^2 - 2209x + 5264$	65536	[2, 0, -2, 1]	$x^2 + x$	0.5387876923	0.6317280279
48	$19009x^2 - 6272x - 2209$	65536	[2, 0, -2, 1]	$x^2 + x$	0.8648824588	0.9707186867
49	$-10609x^2 + 11536x - 3136$	131072	[2, 0, -2, 1]	$x^2 + x$	0.1336686052	0.2565959360
50	$7473x^2 - 25281x + 11536$	131072	[2, 0, -2, 1]	$x^2 + x$	0.5387878436	0.6980522691
51	$4063x^2 + 44290x - 25281$	131072	[2, 0, -2, 1]	$x^2 + x$	1.387877136	1.851754381
52	$-14672x^2 - 32754x + 22145$	262144	[2, 0, -2, 1]	$x^2 + x$	0.3185288135	0.5280465692
53	$36817x^2 + 40227x - 32754$	262144	[2, 0, -2, 1]	$x^2 + x$	0.4032419397	1.008353718
54	$-69571x^2 - 36164x + 40227$	262144	[2, 0, -2, 1]	$x^2 + x$	1.012272096	1.624230617
55	$54899x^2 + 3410x - 18082$	524288	[2, 0, -2, 1]	$x^2 + x$	0.2645148235	0.2942308818
56	$-72981x^2 + 33407x + 3410$	524288	[2, 0, -2, 1]	$x^2 + x$	0.3923296555	0.4753927402
57	$76391x^2 - 102978x + 33407$	524288	[2, 0, -2, 1]	$x^2 + x$	0.6555876934	1.085349131
58	$-21492x^2 + 106388x - 51489$	1048576	[2, 0, -2, 1]	$x^2 + x$	0.2936348171	0.3743963616
59	$-29997x^2 - 179369x + 106388$	1048576	[2, 0, -2, 1]	$x^2 + x$	0.7005310734	0.9665673151
60	$136385x^2 + 255760x - 179369$	1048576	[2, 0, -2, 1]	$x^2 + x$	1.195386223	2.123252282
61	$-157877x^2 - 149372x + 127880$	2097152	[2, 0, -2, 1]	$x^2 + x$	0.1911441911	0.4876578008
62	$285757x^2 + 119375x - 149372$	2097152	[2, 0, -2, 1]	$x^2 + x$	0.5255662866	0.7608913914
63	$-435129x^2 + 17010x + 119375$	2097152	[2, 0, -2, 1]	$x^2 + x$	1.022775156	1.101316888
64	$277252x^2 - 166382x + 8505$	4194304	[2, 0, -2, 1]	$x^2 + x$	0.1742504314	0.2371677912
65	$-268747x^2 + 452139x - 166382$	4194304	[2, 0, -2, 1]	$x^2 + x$	0.3889365837	0.5790158615
66	$102365x^2 - 887268x + 452139$	4194304	[2, 0, -2, 1]	$x^2 + x$	1.257056688	1.600218025
67	$174887x^2 + 720886x - 443634$	8388608	[2, 0, -2, 1]	$x^2 + x$	0.3482240662	0.5005976019
68	$-618521x^2 - 989633x + 720886$	8388608	[2, 0, -2, 1]	$x^2 + x$	0.5507877933	1.058199383
69	$1339407x^2 + 1091998x - 989633$	8388608	[2, 0, -2, 1]	$x^2 + x$	0.8467817072	1.871897178
70	$-1164520x^2 - 371112x + 545999$	16777216	[2, 0, -2, 1]	$x^2 + x$	0.2686090347	0.3549372627
71	$1710519x^2 - 247409x - 371112$	16777216	[2, 0, -2, 1]	$x^2 + x$	0.4863992398	0.5194703672
72	$-2081631x^2 + 1586816x - 247409$	16777216	[2, 0, -2, 1]	$x^2 + x$	0.6045816278	0.9644401875
73	$917111x^2 - 1957928x + 793408$	33554432	[2, 0, -2, 1]	$x^2 + x$	0.2244508530	0.3105540133
74	$-123703x^2 + 3668447x - 1957928$	33554432	[2, 0, -2, 1]	$x^2 + x$	0.6613063506	0.8504369455
75	$-1834225x^2 - 5750078x + 3668447$	33554432	[2, 0, -2, 1]	$x^2 + x$	1.363628398	2.057410701
76	$2751336x^2 + 3792150x - 2875039$	67108864	[2, 0, -2, 1]	$x^2 + x$	0.2488857056	0.5229586579
77	$-5626375x^2 - 3915853x + 3792150$	67108864	[2, 0, -2, 1]	$x^2 + x$	0.4598293180	0.8914526418
78	$9418525x^2 + 2081628x - 3915853$	67108864	[2, 0, -2, 1]	$x^2 + x$	1.081472468	1.321239551
79	$-6667189x^2 + 1710522x + 1040814$	134217728	[2, 0, -2, 1]	$x^2 + x$	0.2274131559	0.2479240943
80	$7708003x^2 - 7336897x + 1710522$	134217728	[2, 0, -2, 1]	$x^2 + x$	0.2551080549	0.4988059433



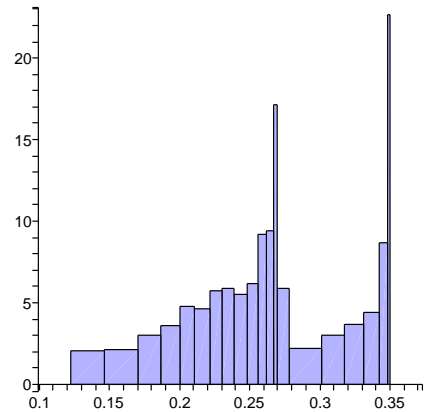
Norm L_∞



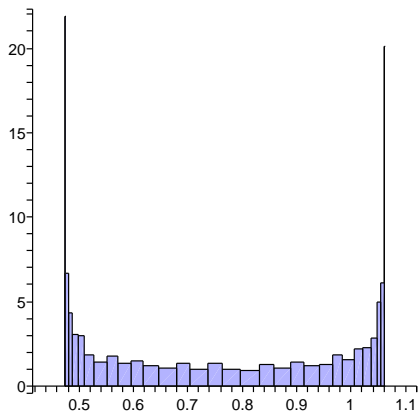
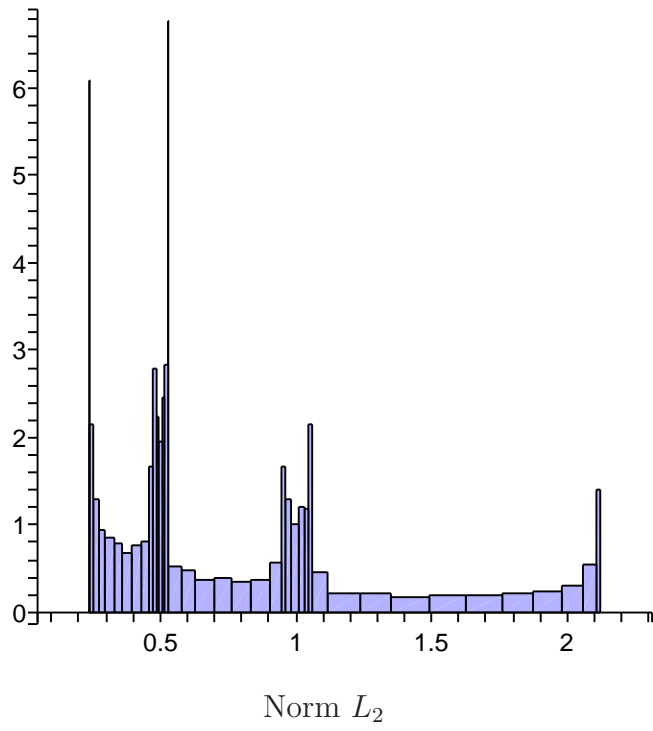
Norm L_∞ , indexes $3k$



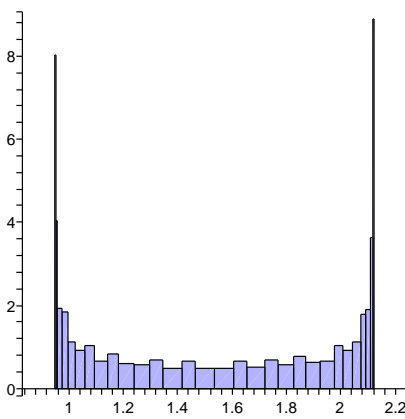
Norm L_∞ , indexes $3k+1$



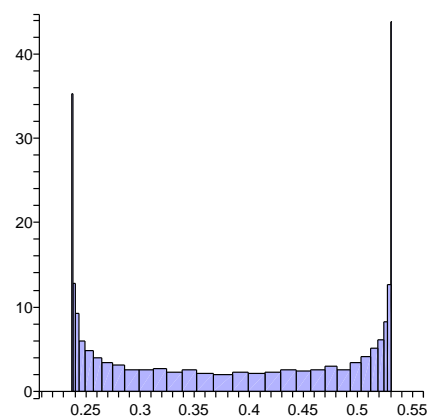
Norm L_∞ , indexes $3k+2$



Norm L_2 , indexes $3k$



Norm L_2 , indexes $3k + 1$



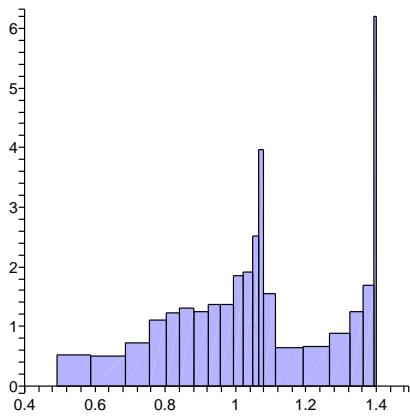
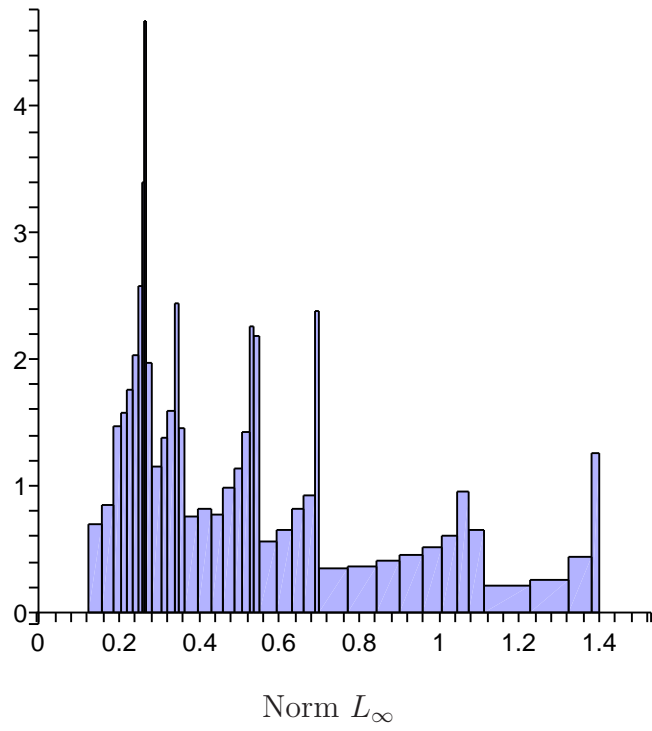
Norm L_2 , indexes $3k + 2$

Number: $\xi = 0.5436\dots$ Equation: $x^3 + x^2 + x - 1 = 0$. Period $[1, -1, 1, 1], [1, -2, 2, 1], [1, -2, 1, 1]$ with initial polynomials $-1, -x^2 - 1, -x^2 - x$. Period $x^2/2 + 1/2, x^2 + 1, x^2/2 + 1/2$ with initial polynomial -1 .

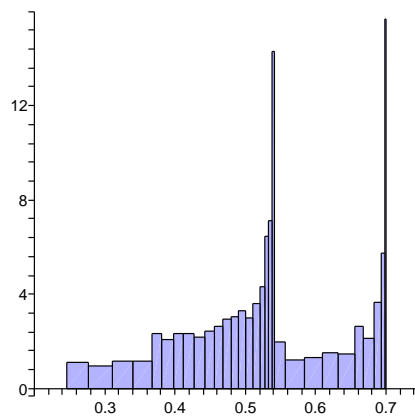
1	$-x$	$[1, -1, 1, 1]$	$1/2 x^2 + 1/2$	0.5436890127	0.5436890127
2	$x^2 - 1$	$[1, -2, 2, 1]$	$x^2 + 1$	0.7044022575	1.408804515
3	$x - 1$	$[1, -2, 1, 1]$	$1/2 x^2 + 1/2$	0.4563109873	0.9126219746
4	$-x^2$	$[1, -1, 1, 1]$	$1/2 x^2 + 1/2$	0.2955977425	0.2955977425
5	$-x^2 - 2x + 1$	$[1, -2, 2, 1]$	$x^2 + 1$	1.531903072	2.297854607
6	$x^2 - x$	$[1, -2, 1, 1]$	$1/2 x^2 + 1/2$	0.2480912702	0.4961825403
7	$x^2 + x - 1$	$[1, -1, 1, 1]$	$1/2 x^2 + 1/2$	0.1607132448	0.4821397344
8	$-x^2 + 2x - 1$	$[1, -2, 2, 1]$	$x^2 + 1$	0.8328788686	1.249318303
9	$-2x^2 - x + 1$	$[1, -2, 1, 1]$	$1/2 x^2 + 1/2$	0.5395379909	0.8093069864
10	$-2x + 1$	$[1, -1, 1, 1]$	$1/2 x^2 + 1/2$	0.3495121015	0.4368901269
11	$3x^2 - 1$	$[1, -2, 2, 1]$	$x^2 + 1$	1.018860952	1.132067724
12	$x^2 + 3x - 2$	$[1, -2, 1, 1]$	$1/2 x^2 + 1/2$	0.6600169746	1.026693072
13	$-2x^2 + x$	$[1, -1, 1, 1]$	$1/2 x^2 + 1/2$	0.1900258894	0.2375323618
14	$-3x^2 - 4x + 3$	$[1, -2, 2, 1]$	$x^2 + 1$	0.9847884534	2.092675463
15	$2x^2 - 3x + 1$	$[1, -2, 1, 1]$	$1/2 x^2 + 1/2$	0.3588439773	0.5582017424
16	$3x^2 + 2x - 2$	$[1, -1, 1, 1]$	$1/2 x^2 + 1/2$	0.2324587234	0.4390886998
17	$-x^2 + 6x - 3$	$[1, -2, 2, 1]$	$x^2 + 1$	1.204691989	1.539328653
18	$-5x^2 - x + 2$	$[1, -2, 1, 1]$	$1/2 x^2 + 1/2$	0.5419431326	0.6503317591
19	$-x^2 - 5x + 3$	$[1, -1, 1, 1]$	$1/2 x^2 + 1/2$	0.3510701496	0.4914982094
20	$7x^2 - 2x - 1$	$[1, -2, 2, 1]$	$x^2 + 1$	0.8914975587	0.9824666974
21	$4x^2 + 7x - 5$	$[1, -2, 1, 1]$	$1/2 x^2 + 1/2$	0.5775111123	1.060734696
22	$-4x^2 + 4x - 1$	$[1, -1, 1, 1]$	$1/2 x^2 + 1/2$	0.1221587091	0.2519523376
23	$-9x^2 - 8x + 7$	$[1, -2, 2, 1]$	$x^2 + 1$	0.8012345231	1.919006142
24	$3x^2 - 9x + 4$	$[1, -2, 1, 1]$	$1/2 x^2 + 1/2$	0.5190388197	0.6792359862
25	$8x^2 + 3x - 4$	$[1, -1, 1, 1]$	$1/2 x^2 + 1/2$	0.2656653918	0.3694409355
26	$x^2 + 16x - 9$	$[1, -2, 2, 1]$	$x^2 + 1$	1.376781928	1.817782389
27	$-12x^2 + x + 3$	$[1, -2, 1, 1]$	$1/2 x^2 + 1/2$	0.5016812505	0.5365202262
28	$-5x^2 - 12x + 8$	$[1, -1, 1, 1]$	$1/2 x^2 + 1/2$	0.3249885478	0.5258495253
29	$15x^2 - 10x + 1$	$[1, -2, 2, 1]$	$x^2 + 1$	0.6578975451	0.9532204432
30	$13x^2 + 15x - 12$	$[1, -2, 1, 1]$	$1/2 x^2 + 1/2$	0.4261852871	1.019056375
31	$-7x^2 + 13x - 5$	$[1, -1, 1, 1]$	$1/2 x^2 + 1/2$	0.2073685191	0.2981689358
32	$-25x^2 - 14x + 15$	$[1, -2, 2, 1]$	$x^2 + 1$	0.9935879632	1.662868815
33	$2x^2 - 25x + 13$	$[1, -2, 1, 1]$	$1/2 x^2 + 1/2$	0.6436451611	0.8218061417
34	$20x^2 + 2x - 7$	$[1, -1, 1, 1]$	$1/2 x^2 + 1/2$	0.2668496697	0.3022072509
35	$11x^2 + 40x - 25$	$[1, -2, 2, 1]$	$x^2 + 1$	1.382919318	2.027705451
36	$-27x^2 + 11x + 2$	$[1, -2, 1, 1]$	$1/2 x^2 + 1/2$	0.4081732844	0.4781618449
37	$-18x^2 - 27x + 20$	$[1, -1, 1, 1]$	$1/2 x^2 + 1/2$	0.2644141929	0.5270148455
38	$29x^2 - 36x + 11$	$[1, -2, 2, 1]$	$x^2 + 1$	0.6090212115	1.061087882
39	$38x^2 + 29x - 27$	$[1, -2, 1, 1]$	$1/2 x^2 + 1/2$	0.4395768348	0.9175100970
40	$-9x^2 + 38x - 18$	$[1, -1, 1, 1]$	$1/2 x^2 + 1/2$	0.2847573774	0.3646235393

41	$-65x^2 - 18x + 29$	$[1, -2, 2, 1]$	$x^2 + 1$	1.079455360	1.377103998
42	$-9x^2 - 65x + 38$	$[1, -2, 1, 1]$	$1/2x^2 + 1/2$	0.6992699637	0.9516691814
43	$47x^2 - 9x - 9$	$[1, -1, 1, 1]$	$1/2x^2 + 1/2$	0.2368394608	0.2542084027
44	$47x^2 + 94x - 65$	$[1, -2, 2, 1]$	$x^2 + 1$	1.227394683	2.121131372
45	$-56x^2 + 47x - 9$	$[1, -2, 1, 1]$	$1/2x^2 + 1/2$	0.2821920479	0.4882570319
46	$-56x^2 - 56x + 47$	$[1, -1, 1, 1]$	$1/2x^2 + 1/2$	0.1828036901	0.4943743928
47	$47x^2 - 112x + 47$	$[1, -2, 2, 1]$	$x^2 + 1$	0.9473601930	1.281020695
48	$103x^2 + 47x - 56$	$[1, -2, 1, 1]$	$1/2x^2 + 1/2$	0.5190315087	0.7805286728
49	$103x - 56$	$[1, -1, 1, 1]$	$1/2x^2 + 1/2$	0.3362280255	0.4356163833
50	$-159x^2 + 47$	$[1, -2, 2, 1]$	$x^2 + 1$	1.038063431	1.128767206
51	$-56x^2 - 159x + 103$	$[1, -2, 1, 1]$	$1/2x^2 + 1/2$	0.6724563190	1.038063380
52	$103x^2 - 56x$	$[1, -1, 1, 1]$	$1/2x^2 + 1/2$	0.1828034832	0.2368398413
53	$159x^2 + 206x - 159$	$[1, -2, 2, 1]$	$x^2 + 1$	0.9473591207	2.076126485
54	$-103x^2 + 159x - 56$	$[1, -2, 1, 1]$	$1/2x^2 + 1/2$	0.3656071122	0.5643836541
55	$-159x^2 - 103x + 103$	$[1, -1, 1, 1]$	$1/2x^2 + 1/2$	0.2368398746	0.4356163652
56	$47x^2 - 318x + 159$	$[1, -2, 2, 1]$	$x^2 + 1$	1.227396827	1.561057865
57	$262x^2 + 47x - 103$	$[1, -2, 1, 1]$	$1/2x^2 + 1/2$	0.5397262316	0.6405101433
58	$56x^2 + 262x - 159$	$[1, -1, 1, 1]$	$1/2x^2 + 1/2$	0.3496340436	0.4943743067
59	$-365x^2 + 112x + 47$	$[1, -2, 2, 1]$	$x^2 + 1$	0.8791582216	0.9765139825
60	$-215x^2 - 365x + 262$	$[1, -2, 1, 1]$	$1/2x^2 + 1/2$	0.5695177036	1.060566149
61	$206x^2 - 215x + 56$	$[1, -1, 1, 1]$	$1/2x^2 + 1/2$	0.1280084405	0.2542085627
62	$477x^2 + 412x - 365$	$[1, -2, 2, 1]$	$x^2 + 1$	0.8163353956	1.903336694
63	$-150x^2 + 477x - 215$	$[1, -2, 1, 1]$	$1/2x^2 + 1/2$	0.5288211478	0.6885512630
64	$-421x^2 - 150x + 206$	$[1, -1, 1, 1]$	$1/2x^2 + 1/2$	0.2668556701	0.3646239054
65	$-65x^2 - 842x + 477$	$[1, -2, 2, 1]$	$x^2 + 1$	1.382950415	1.835024555
66	$627x^2 - 65x - 150$	$[1, -2, 1, 1]$	$1/2x^2 + 1/2$	0.4967726694	0.5305433900
67	$271x^2 + 627x - 421$	$[1, -1, 1, 1]$	$1/2x^2 + 1/2$	0.3218087745	0.5270128353
68	$-777x^2 + 542x - 65$	$[1, -2, 2, 1]$	$x^2 + 1$	0.6402874951	0.9563210638
69	$-692x^2 - 777x + 627$	$[1, -2, 1, 1]$	$1/2x^2 + 1/2$	0.4147775166	1.013859375
70	$356x^2 - 692x + 271$	$[1, -1, 1, 1]$	$1/2x^2 + 1/2$	0.2131206565	0.3022103639
71	$1319x^2 + 712x - 777$	$[1, -2, 2, 1]$	$x^2 + 1$	1.003166752	1.643593930
72	$-85x^2 + 1319x - 692$	$[1, -2, 1, 1]$	$1/2x^2 + 1/2$	0.6498502899	0.8314183775
73	$-1048x^2 - 85x + 356$	$[1, -1, 1, 1]$	$1/2x^2 + 1/2$	0.2657580804	0.2981728019
74	$-607x^2 - 2096x + 1319$	$[1, -2, 2, 1]$	$x^2 + 1$	1.377262276	2.038180861
75	$1404x^2 - 607x - 85$	$[1, -2, 1, 1]$	$1/2x^2 + 1/2$	0.4003211154	0.4766142434
76	$963x^2 + 1404x - 1048$	$[1, -1, 1, 1]$	$1/2x^2 + 1/2$	0.2593275667	0.5258193413
77	$-1489x^2 + 1926x - 607$	$[1, -2, 2, 1]$	$x^2 + 1$	0.6322621992	1.072960070
78	$-2011x^2 - 1489x + 1404$	$[1, -2, 1, 1]$	$1/2x^2 + 1/2$	0.4465282912	0.9089800733
79	$441x^2 - 2011x + 963$	$[1, -1, 1, 1]$	$1/2x^2 + 1/2$	0.2892605230	0.3695021671
80	$3415x^2 + 882x - 1489$	$[1, -2, 2, 1]$	$x^2 + 1$	1.080728550	1.358276843

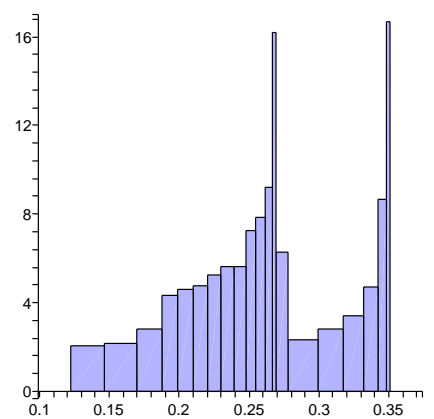
81	$522x^2 + 3415x - 2011$	$[1, -2, 1, 1]$	$1/2x^2 + 1/2$	0.7000947349	0.9592247408
82	$-2452x^2 + 522x + 441$	$[1, -1, 1, 1]$	$1/2x^2 + 1/2$	0.2338064642	0.2519657980
83	$-2533x^2 - 4904x + 3415$	$[1, -2, 2, 1]$	$x^2 + 1$	1.211676509	2.122519855
84	$2893x^2 - 2533x + 522$	$[1, -2, 1, 1]$	$1/2x^2 + 1/2$	0.2731635948	0.4914664537
85	$2974x^2 + 2893x - 2452$	$[1, -1, 1, 1]$	$1/2x^2 + 1/2$	0.1870027819	0.4910758560
86	$-2371x^2 + 5948x - 2533$	$[1, -2, 2, 1]$	$x^2 + 1$	0.9691215285	1.298868579
87	$-5426x^2 - 2371x + 2893$	$[1, -2, 1, 1]$	$1/2x^2 + 1/2$	0.5224395989	0.7707117796
88	$-81x^2 - 5426x + 2974$	$[1, -1, 1, 1]$	$1/2x^2 + 1/2$	0.3384357825	0.4401825604
89	$8319x^2 - 162x - 2371$	$[1, -2, 2, 1]$	$x^2 + 1$	1.030692526	1.114807385
90	$3055x^2 + 8319x - 5426$	$[1, -2, 1, 1]$	$1/2x^2 + 1/2$	0.6676814548	1.041769029
91	$-5345x^2 + 3055x - 81$	$[1, -1, 1, 1]$	$1/2x^2 + 1/2$	0.1785511580	0.2369218547
92	$-8481x^2 - 10690x + 8319$	$[1, -2, 2, 1]$	$x^2 + 1$	0.9253219087	2.068111782
93	$5264x^2 - 8481x + 3055$	$[1, -2, 1, 1]$	$1/2x^2 + 1/2$	0.3772869190	0.5715903647
94	$8400x^2 + 5264x - 5345$	$[1, -1, 1, 1]$	$1/2x^2 + 1/2$	0.2397598072	0.4309924502
95	$-2209x^2 + 16800x - 8481$	$[1, -2, 2, 1]$	$x^2 + 1$	1.242529060	1.580663207
96	$-13745x^2 - 2209x + 5264$	$[1, -2, 1, 1]$	$1/2x^2 + 1/2$	0.5387876923	0.6317280279
97	$-3136x^2 - 13745x + 8400$	$[1, -1, 1, 1]$	$1/2x^2 + 1/2$	0.3490260589	0.4975493903
98	$19009x^2 - 6272x - 2209$	$[1, -2, 2, 1]$	$x^2 + 1$	0.8648824588	0.9707186867
99	$11536x^2 + 19009x - 13745$	$[1, -2, 1, 1]$	$1/2x^2 + 1/2$	0.5602698806	1.059545586
100	$-10609x^2 + 11536x - 3136$	$[1, -1, 1, 1]$	$1/2x^2 + 1/2$	0.1336686052	0.2565959360
101	$-25281x^2 - 21218x + 19009$	$[1, -2, 2, 1]$	$x^2 + 1$	0.8317208743	1.887813559
102	$7473x^2 - 25281x + 11536$	$[1, -2, 1, 1]$	$1/2x^2 + 1/2$	0.5387878436	0.6980522691
103	$22145x^2 + 7473x - 10609$	$[1, -1, 1, 1]$	$1/2x^2 + 1/2$	0.2678063357	0.3597671531
104	$4063x^2 + 44290x - 25281$	$[1, -2, 2, 1]$	$x^2 + 1$	1.387877136	1.851754381
105	$-32754x^2 + 4063x + 7473$	$[1, -2, 1, 1]$	$1/2x^2 + 1/2$	0.4917094297	0.5248714194
106	$-14672x^2 - 32754x + 22145$	$[1, -1, 1, 1]$	$1/2x^2 + 1/2$	0.3185288135	0.5280465692
107	$40227x^2 - 29344x + 4063$	$[1, -2, 2, 1]$	$x^2 + 1$	0.6224801517	0.9600596750
108	$36817x^2 + 40227x - 32754$	$[1, -2, 1, 1]$	$1/2x^2 + 1/2$	0.4032419397	1.008353718
109	$-18082x^2 + 36817x - 14672$	$[1, -1, 1, 1]$	$1/2x^2 + 1/2$	0.2188101108	0.3063389515
110	$-69571x^2 - 36164x + 40227$	$[1, -2, 2, 1]$	$x^2 + 1$	1.012272096	1.624230617
111	$3410x^2 - 69571x + 36817$	$[1, -2, 1, 1]$	$1/2x^2 + 1/2$	0.6557487213	0.8409685451
112	$54899x^2 + 3410x - 18082$	$[1, -1, 1, 1]$	$1/2x^2 + 1/2$	0.2645148235	0.2942308818
113	$33407x^2 + 109798x - 69571$	$[1, -2, 2, 1]$	$x^2 + 1$	1.370819233	2.048081812
114	$-72981x^2 + 33407x + 3410$	$[1, -2, 1, 1]$	$1/2x^2 + 1/2$	0.3923296555	0.4753927402
115	$-51489x^2 - 72981x + 54899$	$[1, -1, 1, 1]$	$1/2x^2 + 1/2$	0.2541507080	0.5244674511
116	$76391x^2 - 102978x + 33407$	$[1, -2, 2, 1]$	$x^2 + 1$	0.6555876934	1.085349131
117	$106388x^2 + 76391x - 72981$	$[1, -2, 1, 1]$	$1/2x^2 + 1/2$	0.4532808410	0.9002903353
118	$-21492x^2 + 106388x - 51489$	$[1, -1, 1, 1]$	$1/2x^2 + 1/2$	0.2936348171	0.3743963616
119	$-179369x^2 - 42984x + 76391$	$[1, -2, 2, 1]$	$x^2 + 1$	1.081402121	1.339649010
120	$-29997x^2 - 179369x + 106388$	$[1, -2, 1, 1]$	$1/2x^2 + 1/2$	0.7005310734	0.9665673151



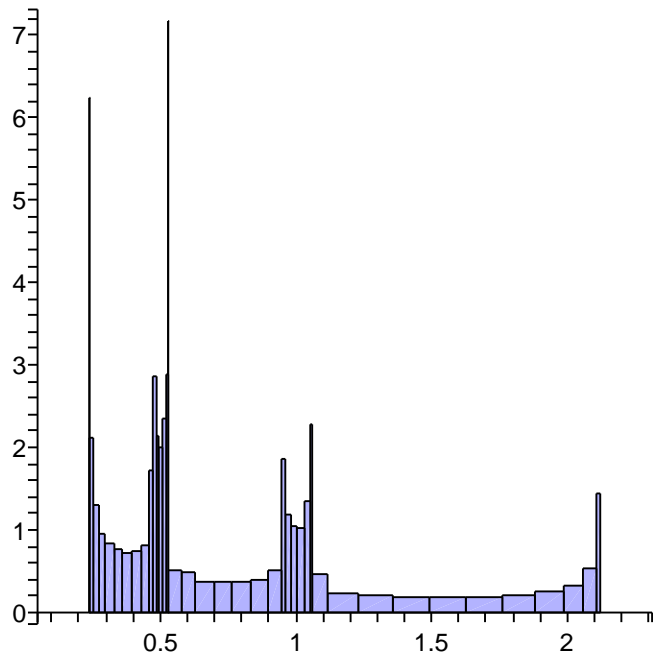
Norm L_∞ , indexes $3k$



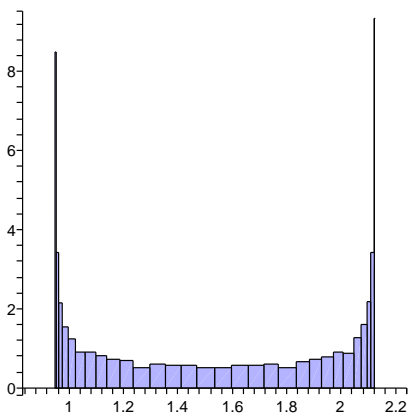
Norm L_∞ , indexes $3k+1$



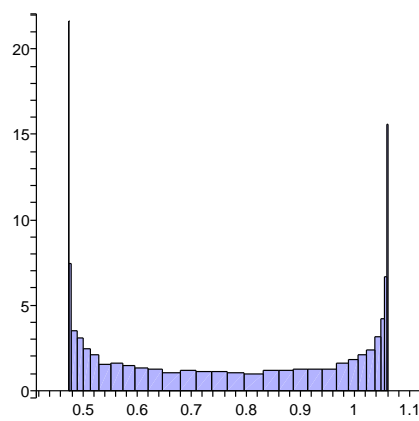
Norm L_∞ , indexes $3k+2$



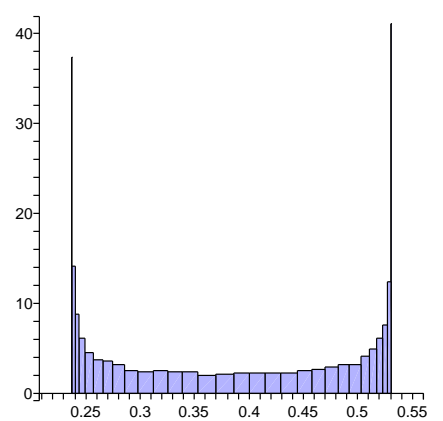
Norm L_2



Norm L_2 , indexes $3k$



Norm L_2 , indexes $3k + 1$



Norm L_2 , indexes $3k + 2$

Number: $\xi = 0.5436\dots$ Equation: $x^3+x^2+x-1 = 0$. Compare period $[1, -1, 1, 1], [1, -2, 2, 1], [1, -2, 1, 1]$ with "all".

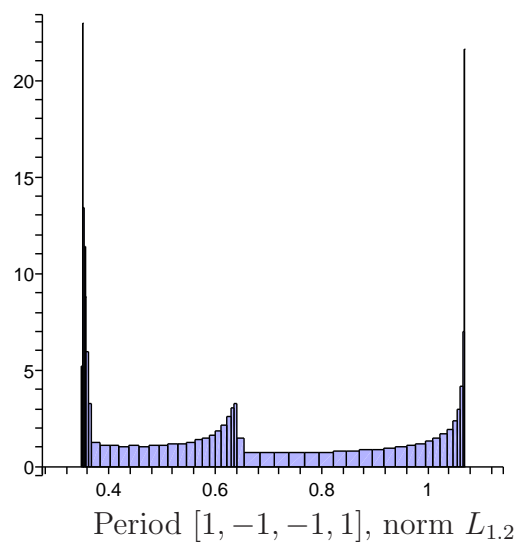
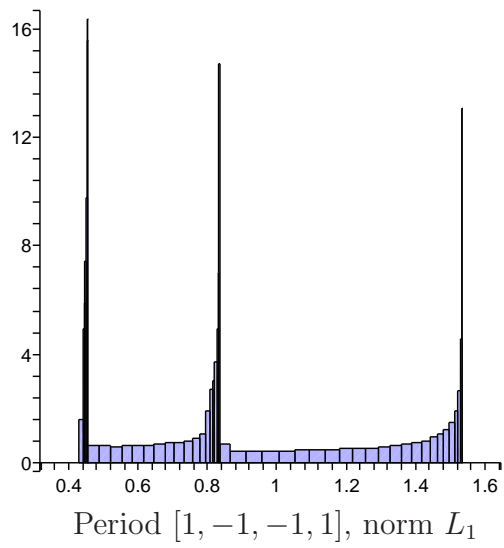
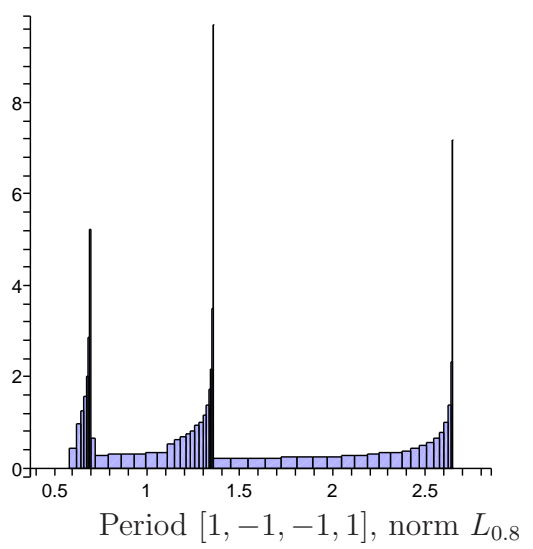
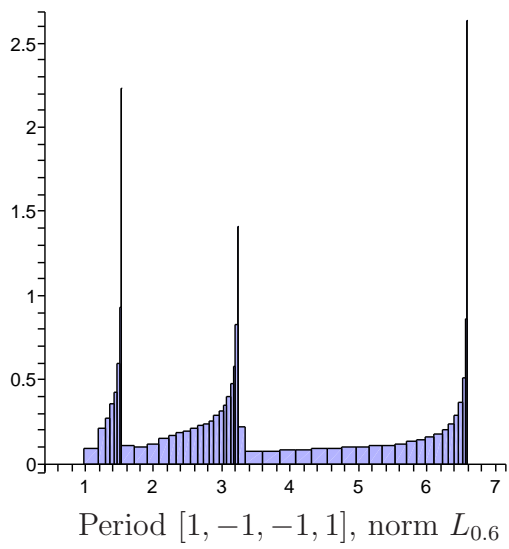
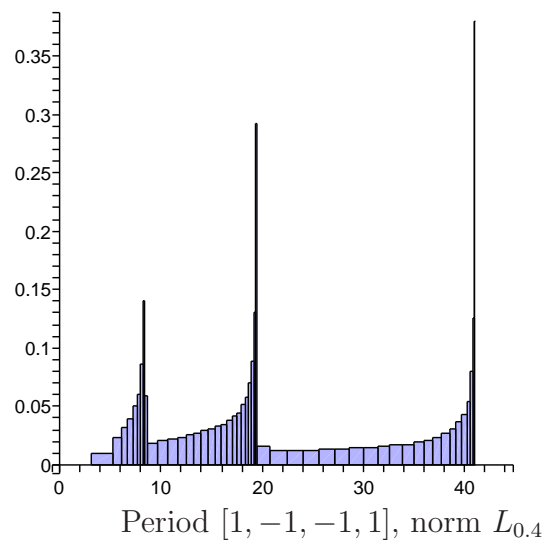
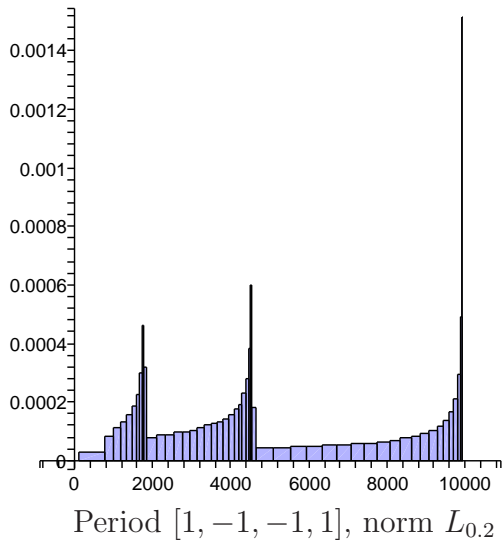
1	$-x$	<i>no</i>	<i>YES</i>	<i>WRONG HEIGHT</i>
1	$x^2 - 1$	<i>no</i>	<i>YES</i>	<i>WRONG HEIGHT</i>
1	$x - 1$	<i>no</i>	<i>YES</i>	<i>WRONG HEIGHT</i>
1	$-x^2$	<i>no</i>	<i>YES</i>	<i>WRONG HEIGHT</i>
1	$-x^2 - 2x + 1$	<i>no</i>	<i>YES</i>	<i>WRONG HEIGHT</i>
1	$x^2 - x$	<i>no</i>	<i>YES</i>	<i>WRONG HEIGHT</i>
2	$x^2 + x - 1$	<i>YES</i>	<i>YES</i>	
3	$-x^2 + 2x - 1$	<i>no</i>	<i>YES</i>	<i>WRONG HEIGHT</i>
3	$-2x^2 - x + 1$	<i>no</i>	<i>YES</i>	<i>WRONG HEIGHT</i>
3	$-2x + 1$	<i>no</i>	<i>YES</i>	<i>WRONG HEIGHT</i>
3	$3x^2 - 1$	<i>no</i>	<i>YES</i>	<i>WRONG HEIGHT</i>
3	$x^2 + 3x - 2$	<i>no</i>	<i>YES</i>	<i>WRONG HEIGHT</i>
4	$-2x^2 + x$	<i>YES</i>	<i>YES</i>	
5	$-3x^2 - 4x + 3$	<i>no</i>	<i>YES</i>	<i>WRONG HEIGHT</i>
5	$2x^2 - 3x + 1$	<i>no</i>	<i>YES</i>	<i>WRONG HEIGHT</i>
6	$3x^2 + 2x - 2$	<i>YES</i>	<i>YES</i>	
7	$-x^2 + 6x - 3$	<i>no</i>	<i>YES</i>	<i>WRONG HEIGHT</i>
7	$-5x^2 - x + 2$	<i>no</i>	<i>YES</i>	<i>WRONG HEIGHT</i>
7	$-x^2 - 5x + 3$	<i>no</i>	<i>YES</i>	<i>WRONG HEIGHT</i>
7	$7x^2 - 2x - 1$	<i>no</i>	<i>YES</i>	<i>WRONG HEIGHT</i>
7	$4x^2 + 7x - 5$	<i>no</i>	<i>YES</i>	<i>WRONG HEIGHT</i>
8	$-4x^2 + 4x - 1$	<i>YES</i>	<i>YES</i>	
9	$-9x^2 - 8x + 7$	<i>no</i>	<i>YES</i>	<i>WRONG HEIGHT</i>
9	$3x^2 - 9x + 4$	<i>no</i>	<i>YES</i>	<i>WRONG HEIGHT</i>
10	$8x^2 + 3x - 4$	<i>YES</i>	<i>YES</i>	
11	$x^2 + 16x - 9$	<i>no</i>	<i>YES</i>	<i>WRONG HEIGHT</i>
11	$-12x^2 + x + 3$	<i>no</i>	<i>YES</i>	<i>WRONG HEIGHT</i>
12	$-5x^2 - 12x + 8$	<i>YES</i>	<i>YES</i>	
13	$15x^2 - 10x + 1$	<i>no</i>	<i>YES</i>	<i>WRONG HEIGHT</i>
13	$13x^2 + 15x - 12$	<i>no</i>	<i>YES</i>	<i>WRONG HEIGHT</i>
14	$-7x^2 + 13x - 5$	<i>YES</i>	<i>YES</i>	
15	$-25x^2 - 14x + 15$	<i>no</i>	<i>YES</i>	<i>WRONG HEIGHT</i>
15	$2x^2 - 25x + 13$	<i>no</i>	<i>YES</i>	<i>WRONG HEIGHT</i>
16	$20x^2 + 2x - 7$	<i>YES</i>	<i>YES</i>	
17	$11x^2 + 40x - 25$	<i>no</i>	<i>YES</i>	<i>WRONG HEIGHT</i>
17	$-27x^2 + 11x + 2$	<i>no</i>	<i>YES</i>	<i>WRONG HEIGHT</i>
18	$-18x^2 - 27x + 20$	<i>YES</i>	<i>YES</i>	
19	$29x^2 - 36x + 11$	<i>no</i>	<i>YES</i>	<i>question</i>
19	$38x^2 + 29x - 27$	<i>no</i>	<i>YES</i>	<i>WRONG HEIGHT</i>
20	$-9x^2 + 38x - 18$	<i>YES</i>	<i>YES</i>	

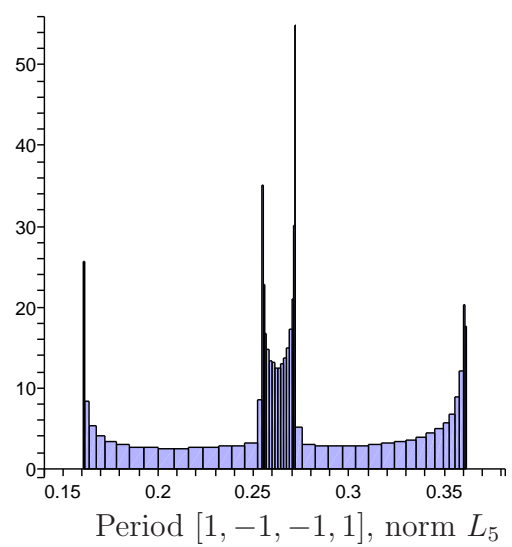
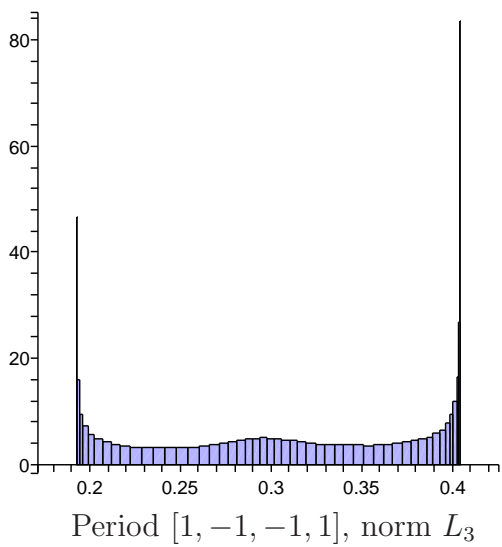
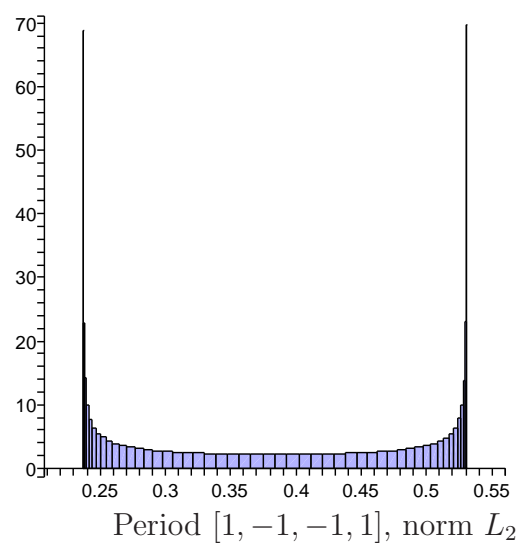
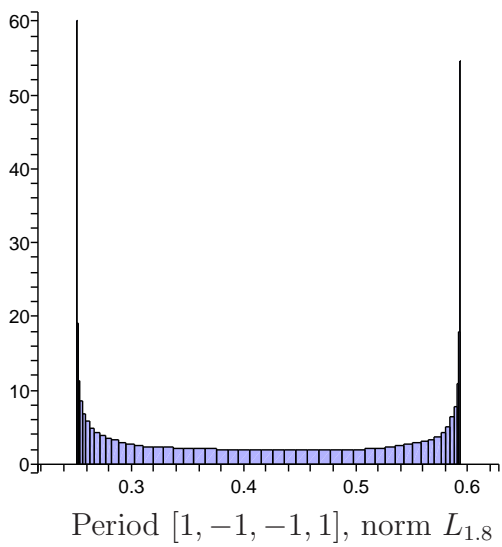
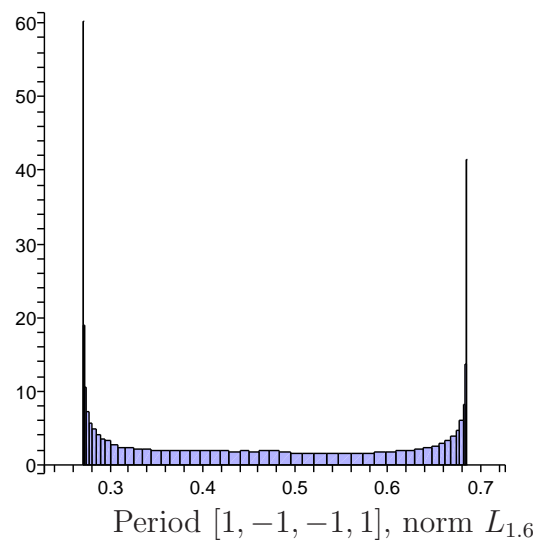
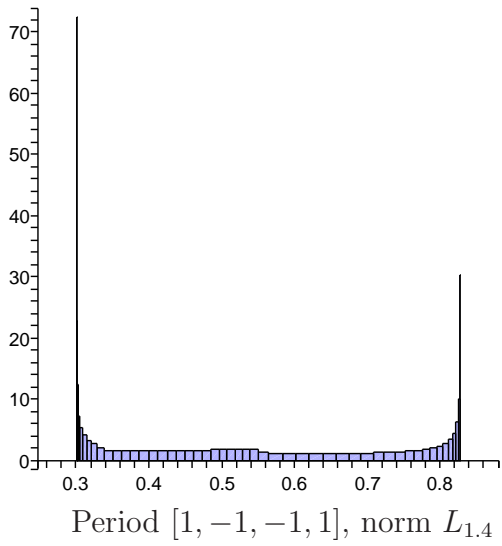
21	$-65x^2 - 18x + 29$	<i>no</i>	<i>YES</i>	<i>WRONG HEIGHT</i>
21	$-9x^2 - 65x + 38$	<i>no</i>	<i>YES</i>	<i>WRONG HEIGHT</i>
22	$47x^2 - 9x - 9$	<i>YES</i>	<i>YES</i>	
23	$47x^2 + 94x - 65$	<i>no</i>	<i>YES</i>	<i>WRONG HEIGHT</i>
23	$-56x^2 + 47x - 9$	<i>no</i>	<i>YES</i>	<i>WRONG HEIGHT</i>
24	$-56x^2 - 56x + 47$	<i>YES</i>	<i>YES</i>	
25	$47x^2 - 112x + 47$	<i>no</i>	<i>YES</i>	<i>WRONG HEIGHT</i>
25	$103x^2 + 47x - 56$	<i>no</i>	<i>YES</i>	<i>WRONG HEIGHT</i>
25	$103x - 56$	<i>no</i>	<i>YES</i>	<i>WRONG HEIGHT</i>
25	$-159x^2 + 47$	<i>no</i>	<i>YES</i>	<i>WRONG HEIGHT</i>
25	$-56x^2 - 159x + 103$	<i>no</i>	<i>YES</i>	<i>WRONG HEIGHT</i>
26	$103x^2 - 56x$	<i>YES</i>	<i>YES</i>	
27	$159x^2 + 206x - 159$	<i>no</i>	<i>YES</i>	<i>WRONG HEIGHT</i>
27	$-103x^2 + 159x - 56$	<i>no</i>	<i>YES</i>	<i>WRONG HEIGHT</i>
28	$-159x^2 - 103x + 103$	<i>YES</i>	<i>YES</i>	
29	$47x^2 - 318x + 159$	<i>no</i>	<i>YES</i>	<i>WRONG HEIGHT</i>
29	$262x^2 + 47x - 103$	<i>no</i>	<i>YES</i>	<i>WRONG HEIGHT</i>
29	$56x^2 + 262x - 159$	<i>no</i>	<i>YES</i>	<i>WRONG HEIGHT</i>
29	$-365x^2 + 112x + 47$	<i>no</i>	<i>YES</i>	<i>WRONG HEIGHT</i>
29	$-215x^2 - 365x + 262$	<i>no</i>	<i>YES</i>	<i>WRONG HEIGHT</i>
30	$206x^2 - 215x + 56$	<i>YES</i>	<i>YES</i>	
31	$477x^2 + 412x - 365$	<i>no</i>	<i>YES</i>	<i>WRONG HEIGHT</i>
31	$-150x^2 + 477x - 215$	<i>no</i>	<i>YES</i>	<i>WRONG HEIGHT</i>
32	$-421x^2 - 150x + 206$	<i>YES</i>	<i>YES</i>	
33	$-65x^2 - 842x + 477$	<i>no</i>	<i>YES</i>	<i>WRONG HEIGHT</i>
33	$627x^2 - 65x - 150$	<i>no</i>	<i>YES</i>	<i>WRONG HEIGHT</i>
34	$271x^2 + 627x - 421$	<i>YES</i>	<i>YES</i>	
35	$-777x^2 + 542x - 65$	<i>no</i>	<i>YES</i>	<i>WRONG HEIGHT</i>
35	$-692x^2 - 777x + 627$	<i>no</i>	<i>YES</i>	<i>WRONG HEIGHT</i>
36	$356x^2 - 692x + 271$	<i>YES</i>	<i>YES</i>	
37	$1319x^2 + 712x - 777$	<i>no</i>	<i>YES</i>	<i>WRONG HEIGHT</i>
37	$-85x^2 + 1319x - 692$	<i>no</i>	<i>YES</i>	<i>WRONG HEIGHT</i>
38	$-1048x^2 - 85x + 356$	<i>YES</i>	<i>YES</i>	
39	$-607x^2 - 2096x + 1319$	<i>no</i>	<i>YES</i>	<i>WRONG HEIGHT</i>
39	$1404x^2 - 607x - 85$	<i>no</i>	<i>YES</i>	<i>WRONG HEIGHT</i>
40	$963x^2 + 1404x - 1048$	<i>YES</i>	<i>YES</i>	
41	$-1489x^2 + 1926x - 607$	<i>no</i>	<i>YES</i>	<i>question</i>
41	$-2011x^2 - 1489x + 1404$	<i>no</i>	<i>YES</i>	<i>WRONG HEIGHT</i>
42	$441x^2 - 2011x + 963$	<i>YES</i>	<i>YES</i>	
43	$3415x^2 + 882x - 1489$	<i>no</i>	<i>YES</i>	<i>WRONG HEIGHT</i>

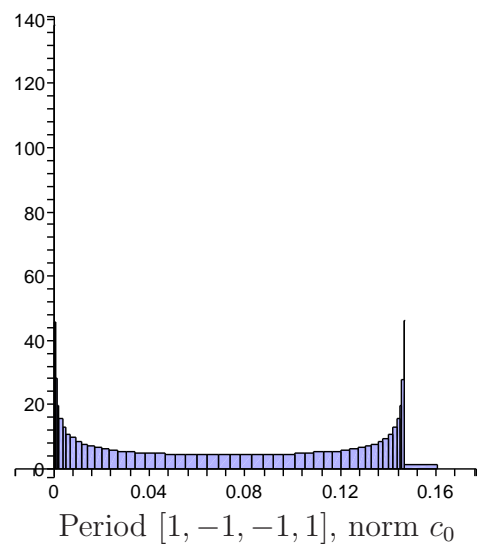
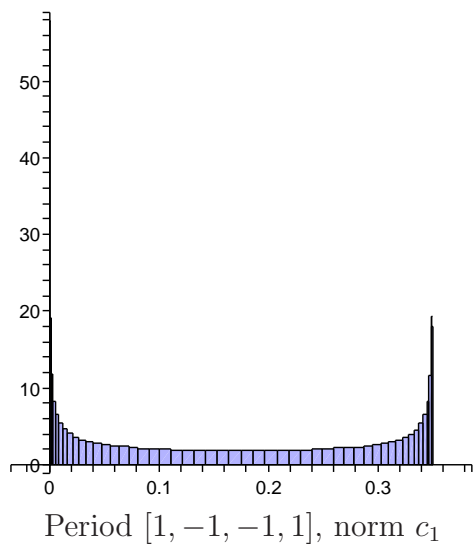
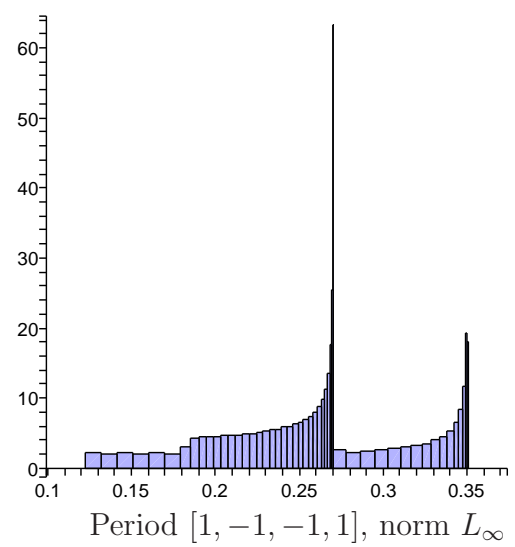
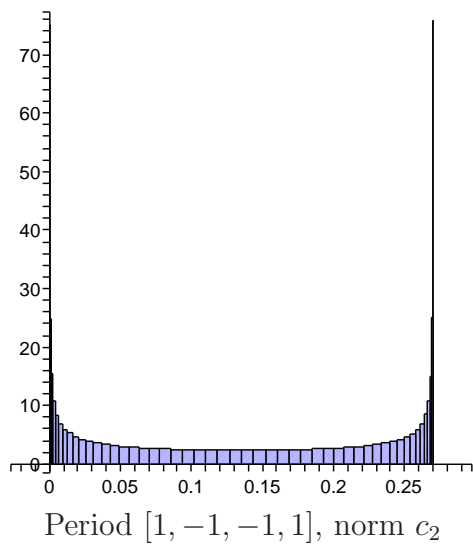
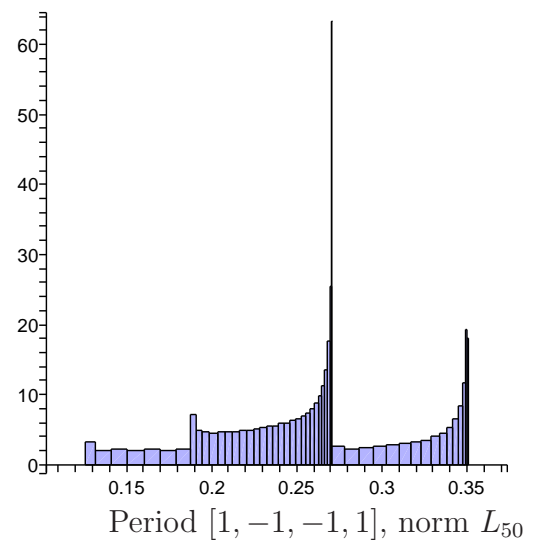
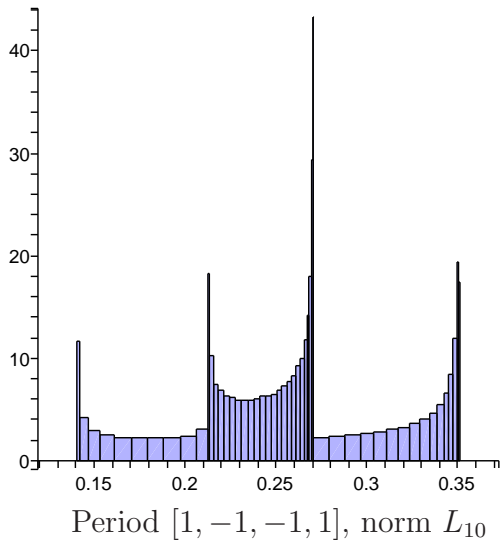
Number: $\xi = 0.5436\dots$ Equation: $x^3 + x^2 + x - 1 = 0$. Period $[1, -1, -1, 1]$ with initial polynomials $1, x, x^2$. Period x with initial polynomial 1 .

1	$-x^2 - x + 1$	$[1, -1, -1, 1]$	x	0.1607132448	0.4821397344
2	$2x - 1$	$[1, -1, -1, 1]$	x	0.3495121015	0.4368901269
3	$2x^2 - x$	$[1, -1, -1, 1]$	x	0.1900258894	0.2375323618
4	$-3x^2 - 2x + 2$	$[1, -1, -1, 1]$	x	0.2324587234	0.4390886998
5	$5x - 3 + x^2$	$[1, -1, -1, 1]$	x	0.3510701496	0.4914982094
6	$4x^2 - 4x + 1$	$[1, -1, -1, 1]$	x	0.1221587091	0.2519523376
7	$-8x^2 - 3x + 4$	$[1, -1, -1, 1]$	x	0.2656653918	0.3694409355
8	$12x - 8 + 5x^2$	$[1, -1, -1, 1]$	x	0.3249885478	0.5258495253
9	$7x^2 - 13x + 5$	$[1, -1, -1, 1]$	x	0.2073685191	0.2981689358
10	$-20x^2 - 2x + 7$	$[1, -1, -1, 1]$	x	0.2668496697	0.3022072509
11	$27x - 20 + 18x^2$	$[1, -1, -1, 1]$	x	0.2644141929	0.5270148455
12	$9x^2 - 38x + 18$	$[1, -1, -1, 1]$	x	0.2847573774	0.3646235393
13	$-47x^2 + 9x + 9$	$[1, -1, -1, 1]$	x	0.2368394608	0.2542084027
14	$56x - 47 + 56x^2$	$[1, -1, -1, 1]$	x	0.1828036901	0.4943743928
15	$-103x + 56$	$[1, -1, -1, 1]$	x	0.3362280255	0.4356163833
16	$-103x^2 + 56x$	$[1, -1, -1, 1]$	x	0.1828034832	0.2368398413
17	$103x - 103 + 159x^2$	$[1, -1, -1, 1]$	x	0.2368398746	0.4356163652
18	$-262x + 159 - 56x^2$	$[1, -1, -1, 1]$	x	0.3496340436	0.4943743067
19	$-206x^2 + 215x - 56$	$[1, -1, -1, 1]$	x	0.1280084405	0.2542085627
20	$150x - 206 + 421x^2$	$[1, -1, -1, 1]$	x	0.2668556701	0.3646239054
21	$-627x + 421 - 271x^2$	$[1, -1, -1, 1]$	x	0.3218087745	0.5270128353
22	$-356x^2 + 692x - 271$	$[1, -1, -1, 1]$	x	0.2131206565	0.3022103639
23	$85x - 356 + 1048x^2$	$[1, -1, -1, 1]$	x	0.2657580804	0.2981728019
24	$-1404x + 1048 - 963x^2$	$[1, -1, -1, 1]$	x	0.2593275667	0.5258193413
25	$-441x^2 + 2011x - 963$	$[1, -1, -1, 1]$	x	0.2892605230	0.3695021671
26	$-522x - 441 + 2452x^2$	$[1, -1, -1, 1]$	x	0.2338064642	0.2519657980
27	$-2893x + 2452 - 2974x^2$	$[1, -1, -1, 1]$	x	0.1870027819	0.4910758560
28	$81x^2 + 5426x - 2974$	$[1, -1, -1, 1]$	x	0.3384357825	0.4401825604
29	$-3055x + 81 + 5345x^2$	$[1, -1, -1, 1]$	x	0.1785511580	0.2369218547
30	$-8400x^2 - 5264x + 5345$	$[1, -1, -1, 1]$	x	0.2397598072	0.4309924502
31	$3136x^2 + 13745x - 8400$	$[1, -1, -1, 1]$	x	0.3490260589	0.4975493903
32	$10609x^2 - 11536x + 3136$	$[1, -1, -1, 1]$	x	0.1336686052	0.2565959360
33	$-22145x^2 - 7473x + 10609$	$[1, -1, -1, 1]$	x	0.2678063357	0.3597671531
34	$14672x^2 + 32754x - 22145$	$[1, -1, -1, 1]$	x	0.3185288135	0.5280465692
35	$18082x^2 - 36817x + 14672$	$[1, -1, -1, 1]$	x	0.2188101108	0.3063389515
36	$-54899x^2 - 3410x + 18082$	$[1, -1, -1, 1]$	x	0.2645148235	0.2942308818
37	$51489x^2 + 72981x - 54899$	$[1, -1, -1, 1]$	x	0.2541507080	0.5244674511
38	$21492x^2 - 106388x + 51489$	$[1, -1, -1, 1]$	x	0.2936348171	0.3743963616
39	$-127880x^2 + 29997x + 21492$	$[1, -1, -1, 1]$	x	0.2306630723	0.2498702065
40	$157877x^2 + 149372x - 127880$	$[1, -1, -1, 1]$	x	0.1911441911	0.4876578008

41	$-8505x^2 - 285757x + 157877$	$[1, -1, -1, 1]$	x	0.3404612473	0.4446858377
42	$-277252x^2 + 166382x - 8505$	$[1, -1, -1, 1]$	x	0.1742504314	0.2371677912
43	$443634x^2 + 268747x - 277252$	$[1, -1, -1, 1]$	x	0.2425630748	0.4263159347
44	$-174887x^2 - 720886x + 443634$	$[1, -1, -1, 1]$	x	0.3482240662	0.5005976019
45	$-545999x^2 + 618521x - 174887$	$[1, -1, -1, 1]$	x	0.1393750560	0.2591252844
46	$1164520x^2 + 371112x - 545999$	$[1, -1, -1, 1]$	x	0.2686090347	0.3549372627
47	$-793408x^2 - 1710519x + 1164520$	$[1, -1, -1, 1]$	x	0.3150888785	0.5289194064
48	$-917111x^2 + 1957928x - 793408$	$[1, -1, -1, 1]$	x	0.2244508530	0.3105540133
49	$2875039x^2 + 123703x - 917111$	$[1, -1, -1, 1]$	x	0.2631272718	0.2903889455
50	$-2751336x^2 - 3792150x + 2875039$	$[1, -1, -1, 1]$	x	0.2488857056	0.5229586579
51	$-1040814x^2 + 5626375x - 2751336$	$[1, -1, -1, 1]$	x	0.2978769132	0.3793010952
52	$6667189x^2 - 1710522x - 1040814$	$[1, -1, -1, 1]$	x	0.2274131559	0.2479240943
53	$-8377711x^2 - 7708003x + 6667189$	$[1, -1, -1, 1]$	x	0.1952231688	0.4841239130
54	$669708x^2 + 15044900x - 8377711$	$[1, -1, -1, 1]$	x	0.3423022673	0.4491212284
55	$14375192x^2 - 9047419x + 669708$	$[1, -1, -1, 1]$	x	0.1699061227	0.2375773797
56	$-23422611x^2 - 13705484x + 14375192$	$[1, -1, -1, 1]$	x	0.2452465403	0.4215920289
57	$9717127x^2 + 37797803x - 23422611$	$[1, -1, -1, 1]$	x	0.3472289674	0.5035155433
58	$28080676x^2 - 33139738x + 9717127$	$[1, -1, -1, 1]$	x	0.1451214243	0.2617937857
59	$-61220414x^2 - 18363549x + 28080676$	$[1, -1, -1, 1]$	x	0.2692628708	0.3501396230
60	$42856865x^2 + 89301090x - 61220414$	$[1, -1, -1, 1]$	x	0.3114928080	0.5296303734
61	$46444225x^2 - 104077279x + 42856865$	$[1, -1, -1, 1]$	x	0.2300365891	0.3148508463
62	$-150521504x^2 - 3587360x + 46444225$	$[1, -1, -1, 1]$	x	0.2615969735	0.2866512796
63	$146934144x^2 + 196965729x - 150521504$	$[1, -1, -1, 1]$	x	0.2435384340	0.5212946452
64	$50031585x^2 - 297455648x + 146934144$	$[1, -1, -1, 1]$	x	0.3019820780	0.3842108954
65	$-347487233x^2 + 96902559x + 50031585$	$[1, -1, -1, 1]$	x	0.2240603408	0.2461296327
66	$444389792x^2 + 397518818x - 347487233$	$[1, -1, -1, 1]$	x	0.1992351640	0.4804781356
67	$-46870974x^2 - 791877025x + 444389792$	$[1, -1, -1, 1]$	x	0.3439567884	0.4534837839
68	$-745006051x^2 + 491260766x - 46870974$	$[1, -1, -1, 1]$	x	0.1655230790	0.2381501632
69	$1236266817x^2 + 698135077x - 745006051$	$[1, -1, -1, 1]$	x	0.2478072096	0.4168260035
70	$-538131740x^2 - 1981272868x + 1236266817$	$[1, -1, -1, 1]$	x	0.3460418727	0.5062999589
71	$-1443141128x^2 + 1774398557x - 538131740$	$[1, -1, -1, 1]$	x	0.1509012985	0.2645984625
72	$3217539685x^2 + 905009388x - 1443141128$	$[1, -1, -1, 1]$	x	0.2697671144	0.3453795868
73	$-2312530297x^2 - 4660680813x + 3217539685$	$[1, -1, -1, 1]$	x	0.3077446143	0.5301786768
74	$-2348150516x^2 + 5530069982x - 2312530297$	$[1, -1, -1, 1]$	x	0.2355610870	0.3192246563
75	$7878220498x^2 + 35620219x - 2348150516$	$[1, -1, -1, 1]$	x	0.2599256360	0.2830220545
76	$-7842600279x^2 - 10226371014x + 7878220498$	$[1, -1, -1, 1]$	x	0.2381148594	0.5194772695
77	$-2383770735x^2 + 15720820777x - 7842600279$	$[1, -1, -1, 1]$	x	0.3059457312	0.3891202841
78	$18104591512x^2 - 5458829544x - 2383770735$	$[1, -1, -1, 1]$	x	0.2206083681	0.2444888239
79	$-23563421056x^2 - 20488362247x + 18104591512$	$[1, -1, -1, 1]$	x	0.2031757003	0.4767245364
80	$3075058809x^2 + 41668012568x - 23563421056$	$[1, -1, -1, 1]$	x	0.3454229646	0.4577686364





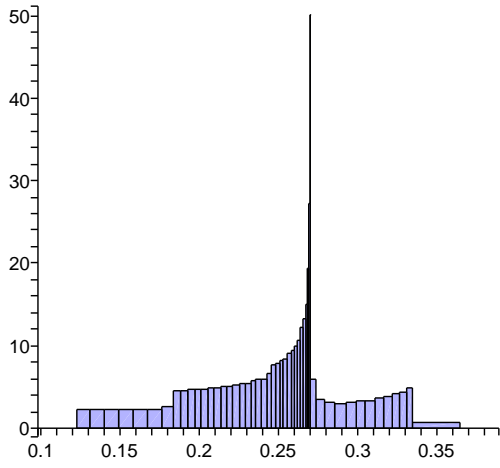


Number: $\xi = 0.5436\dots$ Equation: $x^3 + x^2 + x - 1 = 0$. Compare period $[1, -1, -1, 1]$ with “all”.

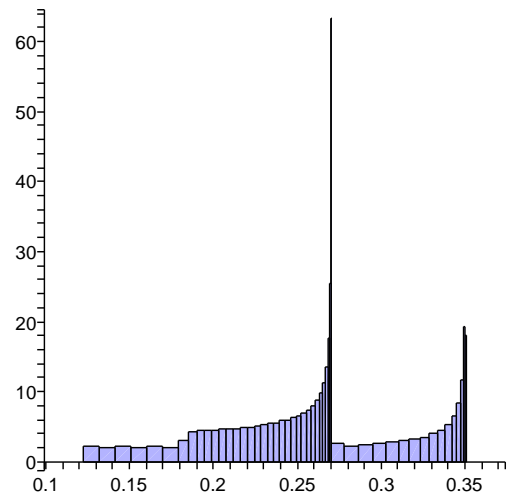
1	$-x^2 - x + 1$	YES	YES	
2	$2x - 1$	no	YES	WRONG HEIGHT
3	$2x^2 - x$	YES	YES	
4	$-3x^2 - 2x + 2$	YES	YES	
5	$x^2 + 5x - 3$	no	YES	WRONG HEIGHT
6	$4x^2 - 4x + 1$	YES	YES	
7	$-8x^2 - 3x + 4$	YES	YES	
8	$5x^2 + 12x - 8$	YES	YES	
9	$7x^2 - 13x + 5$	YES	YES	
10	$-20x^2 - 2x + 7$	YES	YES	
11	$18x^2 + 27x - 20$	YES	YES	
12	$9x^2 - 38x + 18$	YES	YES	
13	$-47x^2 + 9x + 9$	YES	YES	
14	$56x^2 + 56x - 47$	YES	YES	
15	$-103x + 56$	no	YES	WRONG HEIGHT
16	$-103x^2 + 56x$	YES	YES	
17	$159x^2 + 103x - 103$	YES	YES	
18	$-56x^2 - 262x + 159$	no	YES	WRONG HEIGHT
19	$-206x^2 + 215x - 56$	YES	YES	
20	$421x^2 + 150x - 206$	YES	YES	
21	$-271x^2 - 627x + 421$	YES	YES	
22	$-356x^2 + 692x - 271$	YES	YES	
23	$1048x^2 + 85x - 356$	YES	YES	
24	$-963x^2 - 1404x + 1048$	YES	YES	
25	$-441x^2 + 2011x - 963$	YES	YES	
26	$2452x^2 - 522x - 441$	YES	YES	
27	$2893x^2 - 2533x + 522$	YES	no $(0, -1, 1, 1)$	$-x^2 - x$
28	$-2974x^2 - 2893x + 2452$	YES	YES	
29	$81x^2 + 5426x - 2974$	no	YES	WRONG HEIGHT
30	$5345x^2 - 3055x + 81$	YES	YES	
31	$-8400x^2 - 5264x + 5345$	YES	YES	
32	$3136x^2 + 13745x - 8400$	no	YES	WRONG HEIGHT
33	$10609x^2 - 11536x + 3136$	YES	YES	
34	$-22145x^2 - 7473x + 10609$	YES	YES	
35	$14672x^2 + 32754x - 22145$	YES	YES	
36	$18082x^2 - 36817x + 14672$	YES	YES	
37	$-54899x^2 - 3410x + 18082$	YES	YES	
38	$51489x^2 + 72981x - 54899$	YES	YES	
39	$21492x^2 - 106388x + 51489$	YES	YES	
40	$-127880x^2 + 29997x + 21492$	YES	YES	

41	$149372x^2 - 136385x + 29997$	YES	$no(0, -1, 1, 1)$	$x^2 + x$
42	$157877x^2 + 149372x - 127880$	YES	YES	
43	$-8505x^2 - 285757x + 157877$	no	YES	WRONG HEIGHT
44	$-277252x^2 + 166382x - 8505$	YES	YES	
45	$443634x^2 + 268747x - 277252$	YES	YES	
46	$-174887x^2 - 720886x + 443634$	no	YES	WRONG HEIGHT
47	$-545999x^2 + 618521x - 174887$	YES	YES	
48	$1164520x^2 + 371112x - 545999$	YES	YES	
49	$-793408x^2 - 1710519x + 1164520$	YES	YES	
50	$-917111x^2 + 1957928x - 793408$	YES	YES	
51	$2875039x^2 + 123703x - 917111$	YES	YES	
52	$-2751336x^2 - 3792150x + 2875039$	YES	YES	
53	$-1040814x^2 + 5626375x - 2751336$	YES	YES	
54	$6667189x^2 - 1710522x - 1040814$	YES	YES	
55	$7708003x^2 - 7336897x + 1710522$	YES	$no(0, -1, 1, 1)$	$-x^2 - x$
56	$-8377711x^2 - 7708003x + 6667189$	YES	YES	
57	$669708x^2 + 15044900x - 8377711$	no	YES	WRONG HEIGHT
58	$14375192x^2 - 9047419x + 669708$	YES	YES	
59	$-23422611x^2 - 13705484x + 14375192$	YES	YES	
60	$9717127x^2 + 37797803x - 23422611$	no	YES	WRONG HEIGHT
61	$28080676x^2 - 33139738x + 9717127$	YES	YES	
62	$-61220414x^2 - 18363549x + 28080676$	YES	YES	
63	$42856865x^2 + 89301090x - 61220414$	YES	YES	
64	$46444225x^2 - 104077279x + 42856865$	YES	YES	
65	$-150521504x^2 - 3587360x + 46444225$	YES	YES	
66	$146934144x^2 + 196965729x - 150521504$	YES	YES	
67	$50031585x^2 - 297455648x + 146934144$	YES	YES	
68	$-347487233x^2 + 96902559x + 50031585$	YES	YES	
69	$397518818x^2 - 394358207x + 96902559$	YES	$no(0, -1, 1, 1)$	$x^2 + x$
70	$444389792x^2 + 397518818x - 347487233$	YES	YES	
71	$-46870974x^2 - 791877025x + 444389792$	no	YES	WRONG HEIGHT
72	$-745006051x^2 + 491260766x - 46870974$	YES	YES	
73	$1236266817x^2 + 698135077x - 745006051$	YES	YES	
74	$-538131740x^2 - 1981272868x + 1236266817$	no	YES	WRONG HEIGHT
75	$-1443141128x^2 + 1774398557x - 538131740$	YES	YES	
76	$3217539685x^2 + 905009388x - 1443141128$	YES	YES	
77	$-2312530297x^2 - 4660680813x + 3217539685$	YES	YES	
78	$-2348150516x^2 + 5530069982x - 2312530297$	YES	YES	
79	$7878220498x^2 + 35620219x - 2348150516$	YES	YES	
80	$-7842600279x^2 - 10226371014x + 7878220498$	YES	YES	

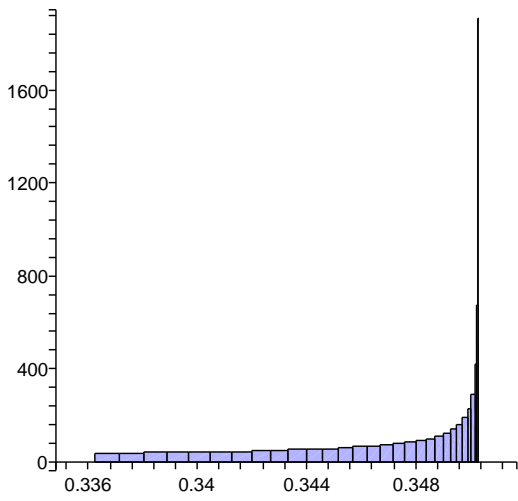
81	$-2383770735x^2 + 15720820777x - 7842600279$	YES	YES	
82	$18104591512x^2 - 5458829544x - 2383770735$	YES	YES	
83	$20488362247x^2 - 21179650321x + 5458829544$	YES	no (0, -1, 1, 1)	$-x^2 - x$
84	$-23563421056x^2 - 20488362247x + 18104591512$	YES	YES	
85	$3075058809x^2 + 41668012568x - 23563421056$	no	YES	WRONG HEIGHT
86	$38592953759x^2 - 26638479865x + 3075058809$	YES	YES	
87	$-65231433624x^2 - 35517894950x + 38592953759$	YES	YES	
88	$29713538674x^2 + 103824387383x - 65231433624$	no	YES	WRONG HEIGHT
89	$74110848709x^2 - 94944972298x + 29713538674$	YES	YES	
90	$-169055821007x^2 - 44397310035x + 74110848709$	YES	YES	
91	$124658510972x^2 + 243166669716x - 169055821007$	YES	YES	
92	$118508158744x^2 - 293714331979x + 124658510972$	YES	YES	
93	$-412222490723x^2 + 6150352228x + 118508158744$	YES	YES	
94	$418372842951x^2 + 530730649467x - 412222490723$	YES	YES	
95	$112357806516x^2 - 830595333674x + 418372842951$	YES	YES	
96	$-942953140190x^2 + 306015036435x + 112357806516$	YES	YES	
97	$1055310946706x^2 - 1136610370109x + 306015036435$	YES	no (0, -1, 1, 1)	$x^2 + x$
98	$1248968176625x^2 + 1055310946706x - 942953140190$	YES	YES	
99	$-193657229919x^2 - 2191921316815x + 1248968176625$	no	YES	WRONG HEIGHT
100	$-1998264086896x^2 + 1442625406544x - 193657229919$	YES	YES	
101	$3440889493440x^2 + 1804606856977x - 1998264086896$	YES	YES	
102	$-1636282636463x^2 - 5439153580336x + 3440889493440$	no	YES	WRONG HEIGHT
103	$-3802870943873x^2 + 5077172129903x - 1636282636463$	YES	YES	
104	$8880043073776x^2 + 2166588307410x - 3802870943873$	YES	YES	
105	$-6713454766366x^2 - 12682914017649x + 8880043073776$	YES	YES	
106	$-5969459251283x^2 + 15593497840142x - 6713454766366$	YES	YES	
107	$21562957091425x^2 - 743995515083x - 5969459251283$	YES	YES	
108	$-22306952606508x^2 - 27532416342708x + 21562957091425$	YES	YES	
109	$-5225463736200x^2 + 43869909697933x - 22306952606508$	YES	YES	
110	$49095373434133x^2 - 17081488870308x - 5225463736200$	YES	YES	
111	$54320837170333x^2 - 60951398568241x + 17081488870308$	YES	no (0, -1, 1, 1)	$-x^2 - x$
112	$-66176862304441x^2 - 54320837170333x + 49095373434133$	YES	YES	
113	$11856025134108x^2 + 115272235738574x - 66176862304441$	no	YES	WRONG HEIGHT
114	$103416210604466x^2 - 78032887438549x + 11856025134108$	YES	YES	
115	$-181449098043015x^2 - 91560185470358x + 103416210604466$	YES	YES	
116	$89888912572657x^2 + 284865308647481x - 181449098043015$	no	YES	WRONG HEIGHT
117	$194976396074824x^2 - 271338010615672x + 89888912572657$	YES	YES	
118	$-466314406690496x^2 - 105087483502167x + 194976396074824$	YES	YES	
119	$361226923188329x^2 + 661290802765320x - 466314406690496$	YES	YES	
120	$300063879576991x^2 - 827541329878825x + 361226923188329$	YES	YES	



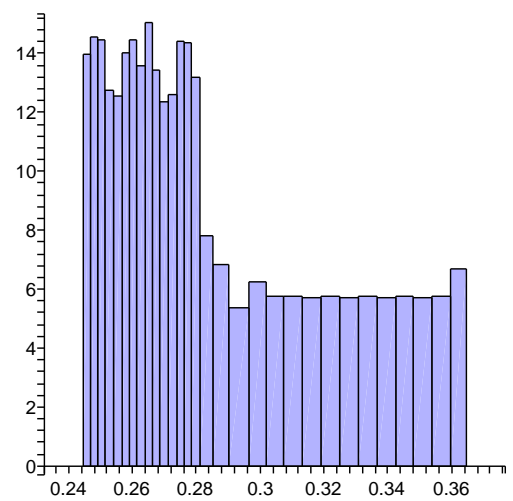
“All” polynomials, norm L_∞



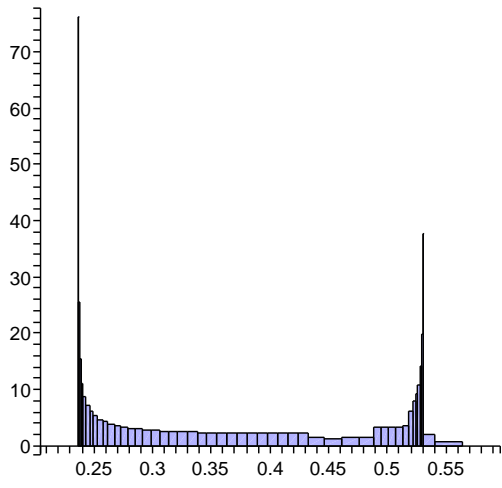
Period $[1, -1, -1, 1]$, norm L_∞



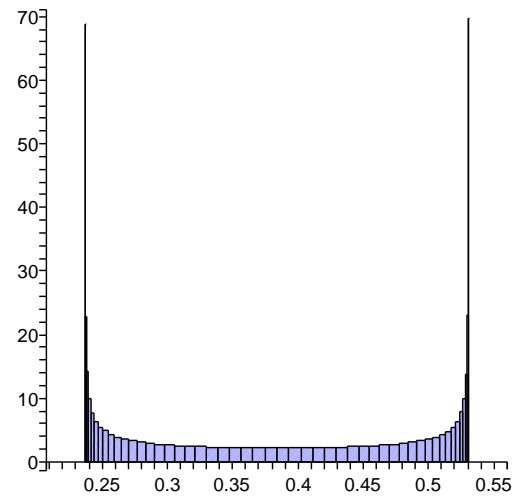
Period $[1, -1, -1, 1]$, norm L_∞ , no-YES



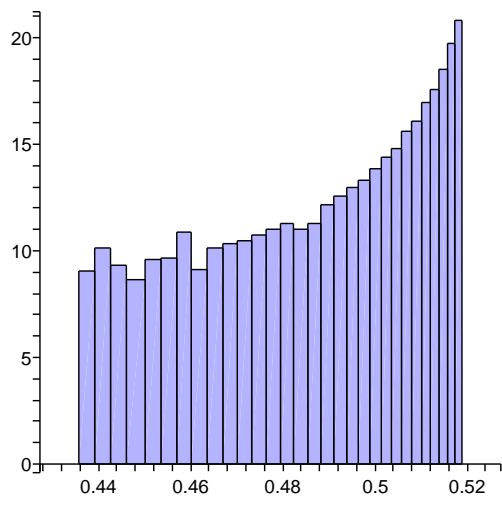
Period $[1, -1, -1, 1]$, norm L_∞ , YES-no



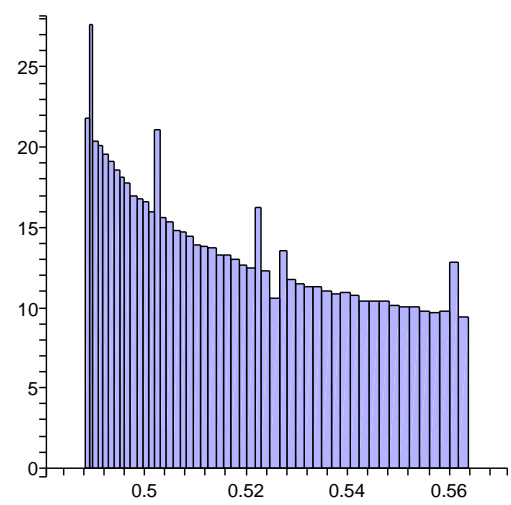
“All” polynomials, norm L_2



Period $[1, -1, -1, 1]$, norm L_2



Period $[1, -1, -1, 1]$, norm L_2 , no-YES



Period $[1, -1, -1, 1]$, norm L_2 , YES-no

Every 13th number starting from 3. Norm L_2 .

3	0.43689	1303	0.31012	2603	0.48124	3903	0.26661	5203	0.51628	6503	0.24141	7803	0.53065	9103	0.23844	10403	0.52211	11703	0.25816
16	0.43562	1316	0.30591	2616	0.48486	3916	0.26372	5216	0.51834	6516	0.24028	7816	0.53082	9116	0.23924	10416	0.52036	11716	0.26078
29	0.44018	1329	0.30179	2629	0.48837	3929	0.26095	5229	0.52024	6529	0.23930	7829	0.53083	9129	0.24021	10429	0.51847	11729	0.26354
42	0.44469	1342	0.29776	2642	0.49177	3942	0.25833	5242	0.52200	6542	0.23849	7842	0.53067	9142	0.24133	10442	0.51642	11742	0.26642
55	0.44912	1355	0.29383	2655	0.49504	3955	0.25584	5255	0.52360	6555	0.23783	7855	0.53035	9155	0.24262	10455	0.51422	11755	0.26944
68	0.45348	1368	0.29000	2668	0.49819	3968	0.25350	5268	0.52504	6568	0.23735	7868	0.52986	9168	0.24406	10468	0.51188	11768	0.27259
81	0.45777	1381	0.28627	2681	0.50121	3981	0.25130	5281	0.52633	6581	0.23705	7881	0.52921	9181	0.24566	10481	0.50940	11781	0.27586
94	0.46197	1394	0.28265	2694	0.50410	3994	0.24925	5294	0.52746	6594	0.23686	7894	0.52840	9194	0.24741	10494	0.50678	11794	0.27925
107	0.46609	1407	0.27915	2707	0.50686	4007	0.24735	5307	0.52843	6607	0.23686	7907	0.52743	9207	0.24931	10507	0.50402	11807	0.28276
120	0.47011	1420	0.27576	2720	0.50948	4020	0.24561	5320	0.52923	6620	0.23703	7920	0.52629	9220	0.25137	10520	0.50112	11820	0.28638
133	0.47404	1433	0.27249	2733	0.51196	4033	0.24401	5333	0.52988	6633	0.23736	7933	0.52500	9233	0.25357	10533	0.49810	11833	0.29011
146	0.47786	1446	0.26935	2746	0.51429	4046	0.24258	5346	0.53036	6646	0.23785	7946	0.52355	9246	0.25592	10546	0.49494	11846	0.29395
159	0.48158	1459	0.26634	2759	0.51648	4059	0.24130	5359	0.53067	6659	0.23851	7959	0.52195	9259	0.25841	10559	0.49167	11859	0.29788
172	0.48520	1472	0.26345	2772	0.51852	4072	0.24018	5372	0.53083	6672	0.23933	7972	0.52019	9272	0.26104	10572	0.48827	11872	0.30191
185	0.48870	1485	0.26070	2785	0.52042	4085	0.23922	5385	0.53082	6685	0.24031	7985	0.51828	9285	0.26380	10585	0.48475	11885	0.30603
198	0.49208	1498	0.25809	2798	0.52216	4098	0.23842	5398	0.53064	6698	0.24145	7998	0.51622	9298	0.26670	10598	0.48113	11898	0.31024
211	0.49534	1511	0.25562	2811	0.52374	4111	0.23778	5411	0.53031	6711	0.24275	8011	0.51401	9311	0.26973	10611	0.47739	11911	0.31453
224	0.49848	1524	0.25329	2824	0.52517	4124	0.23731	5424	0.52980	6724	0.24420	8024	0.51165	9324	0.27289	10624	0.47355	11924	0.31890
237	0.50149	1537	0.25110	2837	0.52644	4137	0.23700	5437	0.52914	6737	0.24582	8037	0.50916	9337	0.27618	10637	0.46961	11937	0.32334
250	0.50437	1550	0.24907	2850	0.52756	4150	0.23685	5450	0.52831	6750	0.24758	8050	0.50652	9350	0.27958	10650	0.46558	11950	0.32785
263	0.50711	1563	0.24718	2863	0.52851	4163	0.23687	5463	0.52733	6763	0.24950	8063	0.50375	9363	0.28310	10663	0.46145	11963	0.33242
276	0.50972	1576	0.24545	2876	0.52930	4176	0.23705	5476	0.52618	6776	0.25157	8076	0.50084	9376	0.28673	10676	0.45724	11976	0.33705
289	0.51218	1589	0.24387	2889	0.52993	4189	0.23740	5489	0.52487	6789	0.25378	8089	0.49780	9389	0.29047	10689	0.45295	11989	0.34173
302	0.51450	1602	0.24245	2902	0.53039	4202	0.23791	5502	0.52341	6802	0.25614	8102	0.49464	9402	0.29431	10702	0.44857	12002	0.34646
315	0.51668	1615	0.24118	2915	0.53070	4215	0.23858	5515	0.52179	6815	0.25865	8115	0.49135	9415	0.29826	10715	0.44413	12015	0.35123
328	0.51871	1628	0.24008	2928	0.53083	4228	0.23941	5528	0.52002	6828	0.26129	8128	0.48794	9428	0.30230	10728	0.43962	12028	0.35603
341	0.52059	1641	0.23913	2941	0.53081	4241	0.24041	5541	0.51809	6841	0.26407	8141	0.48442	9441	0.30643	10741	0.43504	12041	0.36087
354	0.52231	1654	0.23835	2954	0.53062	4254	0.24156	5554	0.51601	6854	0.26698	8154	0.48078	9454	0.31065	10754	0.43041	12054	0.36573
367	0.52388	1667	0.23773	2967	0.53027	4267	0.24288	5567	0.51379	6867	0.27003	8167	0.47703	9467	0.31494	10767	0.42573	12067	0.37061
380	0.52530	1680	0.23727	2980	0.52975	4280	0.24435	5580	0.51142	6880	0.27320	8180	0.47319	9480	0.31932	10780	0.42100	12080	0.37551
393	0.52656	1693	0.23689	2993	0.52907	4293	0.24598	5593	0.50891	6893	0.27649	8193	0.46924	9493	0.32377	10793	0.41623	12093	0.38042
406	0.52765	1706	0.23665	3006	0.52823	4306	0.24776	5606	0.50627	6906	0.27991	8206	0.46519	9506	0.32828	10806	0.41142	12106	0.38533
419	0.52859	1719	0.23658	3019	0.52722	4319	0.24969	5619	0.50348	6919	0.28344	8219	0.46106	9519	0.33286	10819	0.40659	12119	0.39024
432	0.52937	1732	0.23708	3032	0.52606	4332	0.25177	5632	0.50056	6932	0.28708	8232	0.45684	9532	0.33749	10832	0.40172	12132	0.39514
445	0.52998	1745	0.23744	3045	0.52474	4345	0.25400	5645	0.49751	6945	0.29083	8245	0.45254	9545	0.34218	10845	0.39684	12145	0.40003
458	0.53043	1758	0.23796	3058	0.52326	4358	0.25637	5658	0.49433	6958	0.29468	8258	0.44816	9558	0.34691	10858	0.39194	12158	0.40490
471	0.53072	1771	0.23865	3071	0.52163	4371	0.25889	5671	0.49103	6971	0.29864	8271	0.44371	9571	0.35168	10871	0.38704	12171	0.40974
484	0.53084	1784	0.23950	3084	0.51984	4384	0.26155	5684	0.48761	6984	0.30268	8284	0.43919	9584	0.35649	10884	0.38212	12184	0.41456
497	0.53080	1797	0.24051	3097	0.51790	4397	0.26434	5697	0.48408	6997	0.30682	8297	0.43461	9597	0.36133	10897	0.37722	12197	0.41935
510	0.53059	1810	0.24168	3110	0.51581	4410	0.26727	5710	0.48043	7010	0.31105	8310	0.42997	9610	0.36619	10910	0.37232	12210	0.42409
523	0.53022	1823	0.24301	3123	0.51357	4423	0.27032	5723	0.47668	7023	0.31535	8323	0.42529	9623	0.37108	10923	0.36743	12223	0.42879
536	0.52969	1836	0.24450	3136	0.51119	4436	0.27350	5736	0.47282	7036	0.31974	8336	0.42055	9636	0.37597	10936	0.36256	12236	0.43344
549	0.52900	1849	0.24614	3149	0.50867	4449	0.27681	5749	0.46886	7049	0.32419	8349	0.41578	9649	0.38088	10949	0.35771	12249	0.43803
562	0.52814	1862	0.24793	3162	0.50601	4462	0.28024	5762	0.46481	7062	0.32871	8362	0.41097	9662	0.38579	10962	0.35289	12262	0.44257
575	0.52712	1875	0.24983	3175	0.50321	4475	0.28378	5775	0.46066	7075	0.33329	8375	0.40613	9675	0.39070	10975	0.34811	12275	0.44740
588	0.52594	1888	0.25198	3188	0.50028	4488	0.28743	5788	0.45643	7088	0.33793	8388	0.40126	9688	0.39560	10988	0.34337	12288	0.45143
601	0.52461	1901	0.25422	3201	0.49721	4501	0.29119	5801	0.45213	7101	0.34262	8401	0.39638	9701	0.40049	11001	0.33867	12301	0.45576
614	0.52311	1914	0.25661	3214	0.49403	4514	0.29505	5814	0.44774	7114	0.34736	8414	0.39148	9714	0.40536	11014	0.33403	12314	0.46000
627	0.52147	1927	0.25914	3227	0.49071	4527	0.29901	5827	0.44328	7127	0.35213	8427	0.38657	9727	0.41020	11027	0.32943	12327	0.46415
640	0.51966	1940	0.26181	3240	0.48728	4540	0.30307	5840	0.43876	7140	0.35694	8440	0.38166	9740	0.41502	11040	0.32490	12340	0.46822
653	0.51771	1953	0.26461	3253	0.48374	4553	0.30722	5853	0.43417	7153	0.36179	8453	0.37675	9753	0.41980	11053	0.32044	12353	0.47219
666	0.51561	1966	0.26755	3266	0.48008	4566	0.31145	5866	0.42953	7166	0.36665	8466	0.37185	9766	0.42454	11066	0.31605	12366	0.47607
679	0.51336	1979	0.27062	3279	0.47632	4579	0.31576	5879	0.42484	7179	0.37154	8479	0.36697	9779	0.42923	11079	0.31173	12379	0.47984
692	0.51096	1992	0.27381	3292	0.47245	4592	0.32015	5892	0.42010	7192	0.37644	8492	0.36210	9792	0.43388	11092	0.30749	12392	0.48351
705	0.50842	2005	0.27713	3305	0.46848	4605	0.32461	5905	0.41533	7205	0.38134	8505	0.35726	9805	0.43846	11105	0.30334	12405	0.48706
718	0.50575	2018	0.28056	3318	0.46442	4618	0.32914	5918	0.41051	7218	0.38625	8518	0.35244	9818	0.44299	11118	0.29927	12418	0.49050
731	0.50294	2031	0.28412	3331	0.46027	4631	0.33373	5931	0.40567	7231	0.39116	8531	0.34766	9831	0.44745	11131	0.29530	12431	

Every 13th number starting from 4. Norm L_2 .

4	0.23753	1304	0.52884	2604	0.24649	3904	0.50814	5204	0.27749	6504	0.46805	7804	0.32510	9104	0.41481	10404	0.38187	11704	0.35674
17	0.23684	1317	0.52795	2617	0.24831	3917	0.50545	5217	0.28094	6517	0.46398	7817	0.32963	9117	0.40999	10417	0.38678	11717	0.35193
30	0.23692	1330	0.52690	2630	0.25029	3930	0.50263	5230	0.28450	6530	0.45982	7830	0.33422	9130	0.40515	10430	0.39169	11730	0.34715
43	0.23717	1343	0.52569	2643	0.25242	3943	0.49967	5243	0.28818	6543	0.45557	7843	0.33887	9143	0.40028	10443	0.39659	11743	0.34242
56	0.23758	1356	0.52432	2656	0.25469	3956	0.49658	5256	0.29196	6556	0.45125	7856	0.34357	9156	0.39539	10456	0.40147	11756	0.33773
69	0.23815	1369	0.52279	2669	0.25711	3969	0.49303	5269	0.29584	6569	0.44685	7869	0.34832	9169	0.39049	10469	0.40634	11769	0.33310
82	0.23889	1382	0.52121	2682	0.25966	3982	0.49007	5282	0.29982	6582	0.44237	7882	0.35310	9182	0.38558	10482	0.41117	11782	0.32852
95	0.23978	1395	0.51928	2695	0.26236	3995	0.48658	5295	0.30390	6595	0.43784	7895	0.35792	9195	0.38067	10495	0.41598	11795	0.32400
108	0.24084	1408	0.51730	2708	0.26519	4008	0.48301	5308	0.30807	6608	0.43324	7908	0.36277	9208	0.37576	10508	0.42076	11808	0.31955
121	0.24206	1421	0.51516	2721	0.26816	4021	0.47933	5321	0.31231	6621	0.42859	7921	0.36764	9221	0.37087	10521	0.42549	11821	0.31517
134	0.24343	1434	0.51288	2734	0.27125	4034	0.47554	5334	0.31664	6634	0.42389	7934	0.37253	9234	0.36598	10534	0.43017	11834	0.31087
147	0.24497	1447	0.51046	2747	0.27447	4047	0.47166	5347	0.32105	6647	0.41914	7947	0.37743	9247	0.36112	10547	0.43481	11847	0.30664
160	0.24665	1460	0.50790	2760	0.27781	4060	0.46767	5360	0.32552	6660	0.41436	7960	0.38233	9260	0.35628	10560	0.43938	11860	0.30251
173	0.24849	1473	0.50519	2773	0.28127	4073	0.46359	5373	0.33006	6673	0.40954	7973	0.38725	9273	0.35147	10573	0.44390	11873	0.29846
186	0.25048	1486	0.50235	2786	0.28485	4086	0.45942	5386	0.33466	6686	0.40469	7986	0.39215	9286	0.34670	10586	0.44835	11886	0.29452
199	0.25262	1499	0.49938	2799	0.28853	4099	0.45517	5399	0.33931	6699	0.39982	7999	0.39705	9299	0.34197	10599	0.45272	11899	0.29067
212	0.25491	1512	0.49628	2812	0.29232	4112	0.45083	5412	0.34402	6712	0.39493	8012	0.40193	9312	0.33729	10612	0.45702	11912	0.28692
225	0.25734	1525	0.49306	2825	0.29621	4125	0.44643	5425	0.34877	6725	0.39003	8025	0.40679	9325	0.33266	10625	0.46124	11925	0.28328
238	0.25991	1538	0.48971	2838	0.30021	4138	0.44195	5438	0.35355	6738	0.38512	8038	0.41163	9338	0.32809	10638	0.46537	11938	0.27976
251	0.26262	1551	0.48625	2851	0.30429	4151	0.43741	5451	0.35838	6751	0.38021	8051	0.41644	9351	0.32357	10651	0.46941	11951	0.27635
264	0.26547	1564	0.48267	2864	0.30846	4164	0.43281	5464	0.36322	6764	0.37530	8064	0.42120	9364	0.31913	10664	0.47335	11964	0.27306
277	0.26844	1577	0.47898	2877	0.31272	4177	0.42815	5477	0.36810	6777	0.37040	8077	0.42593	9377	0.31476	10677	0.47720	11977	0.26989
290	0.27155	1590	0.47518	2890	0.31706	4190	0.42344	5490	0.37299	6790	0.36552	8090	0.43061	9390	0.31046	10690	0.48094	11990	0.26686
303	0.27478	1603	0.47128	2903	0.32147	4203	0.41869	5503	0.37789	6803	0.36066	8103	0.43524	9403	0.30625	10703	0.48457	12003	0.26395
316	0.27813	1616	0.46729	2916	0.32595	4216	0.41390	5516	0.38280	6816	0.35583	8116	0.43981	9416	0.30212	10716	0.48809	12016	0.26117
329	0.28160	1629	0.46320	2929	0.33049	4229	0.40905	5529	0.38771	6829	0.35102	8129	0.44432	9429	0.29809	10729	0.49149	12029	0.25854
342	0.28519	1642	0.45902	2942	0.33510	4242	0.40423	5542	0.39261	6842	0.34626	8142	0.44876	9442	0.29415	10742	0.49478	12042	0.25604
355	0.28888	1655	0.45476	2955	0.33976	4255	0.39936	5555	0.39751	6855	0.34153	8155	0.45313	9455	0.29031	10755	0.49794	12055	0.25369
368	0.29269	1668	0.45042	2968	0.34447	4268	0.39447	5568	0.40239	6868	0.33685	8168	0.45742	9468	0.28657	10768	0.50097	12068	0.25148
381	0.29659	1681	0.44601	2981	0.34922	4281	0.38956	5581	0.40725	6881	0.33223	8181	0.46163	9481	0.28295	10781	0.50387	12081	0.24941
394	0.30059	1694	0.44152	2994	0.35401	4294	0.38465	5594	0.41209	6894	0.32766	8194	0.46575	9494	0.27943	10794	0.50664	12094	0.24750
407	0.30468	1707	0.43697	3007	0.35883	4307	0.37974	5607	0.41698	6907	0.32315	8207	0.46978	9507	0.27603	10807	0.50927	12107	0.24574
420	0.30886	1720	0.43237	3020	0.36368	4320	0.37484	5620	0.42165	6920	0.31871	8220	0.47372	9520	0.27276	10820	0.51176	12120	0.24414
433	0.31313	1733	0.42771	3033	0.36856	4333	0.36994	5633	0.42638	6933	0.31435	8233	0.47755	9533	0.26960	10833	0.51411	12133	0.24269
446	0.31747	1746	0.42300	3046	0.37345	4346	0.36506	5646	0.43105	6946	0.31006	8246	0.48129	9546	0.26658	10846	0.51631	12146	0.24140
459	0.32189	1759	0.41824	3059	0.37835	4359	0.36020	5659	0.43568	6959	0.30586	8259	0.48491	9559	0.26368	10859	0.51836	12159	0.24026
472	0.32637	1772	0.41345	3072	0.38326	4372	0.35537	5672	0.44024	6972	0.30174	8272	0.48842	9572	0.26092	10872	0.52027	12172	0.23929
485	0.33093	1785	0.40862	3085	0.38817	4385	0.35057	5685	0.44474	6985	0.29771	8285	0.49181	9585	0.25830	10885	0.52202	12185	0.23848
498	0.33554	1798	0.40377	3098	0.39308	4398	0.34581	5698	0.44918	6998	0.29378	8298	0.49508	9598	0.25581	10898	0.52362	12198	0.23783
511	0.34020	1811	0.39889	3111	0.39797	4411	0.34109	5711	0.45354	7011	0.28995	8311	0.49823	9611	0.25347	10911	0.52506	12211	0.23734
524	0.34491	1824	0.39400	3124	0.40285	4424	0.33641	5724	0.45782	7024	0.28623	8324	0.50125	9624	0.25128	10924	0.52635	12224	0.23702
537	0.34967	1837	0.38910	3137	0.40771	4437	0.33179	5737	0.46202	7037	0.28261	8337	0.50414	9637	0.24923	10937	0.52747	12237	0.23686
550	0.35446	1850	0.38419	3150	0.41254	4450	0.32723	5750	0.46614	7050	0.27911	8350	0.50689	9650	0.24733	10950	0.52844	12250	0.23686
563	0.35929	1863	0.37928	3163	0.41734	4463	0.32273	5763	0.47016	7063	0.27572	8363	0.50951	9663	0.24558	10963	0.52924	12263	0.23703
576	0.36414	1876	0.37438	3176	0.42210	4476	0.31830	5776	0.47409	7076	0.27245	8376	0.51199	9676	0.24399	10976	0.52988	12276	0.23736
589	0.36902	1889	0.36948	3189	0.42682	4489	0.31394	5789	0.47791	7089	0.26931	8389	0.51432	9689	0.24256	10989	0.53036	12289	0.23786
602	0.37391	1902	0.36460	3202	0.43149	4502	0.30966	5802	0.48163	7102	0.26630	8402	0.51651	9702	0.24128	11002	0.53068	12302	0.23852
615	0.37882	1915	0.35975	3215	0.43611	4515	0.30546	5815	0.48524	7115	0.26341	8415	0.51855	9715	0.24016	11015	0.53083	12315	0.23934
628	0.38373	1928	0.35492	3228	0.44067	4528	0.30135	5828	0.48874	7128	0.26067	8428	0.52044	9728	0.23921	11028	0.53082	12328	0.24032
641	0.38864	1941	0.35012	3241	0.44516	4541	0.29734	5841	0.49212	7141	0.25806	8441	0.52218	9741	0.23841	11041	0.53064	12341	0.24146
654	0.39354	1954	0.34536	3254	0.44959	4554	0.29341	5854	0.49538	7154	0.25558	8454	0.52376	9754	0.23777	11054	0.53030	12354	0.24276
667	0.39843	1967	0.34064	3267	0.45395	4567	0.28959	5867	0.49852	7167	0.25326	8467	0.52519	9767	0.23730	11067	0.52980	12367	0.24422
680	0.40331	1980	0.33597	3280	0.45822	4580	0.28588	5880	0.50153	7180	0.25108	8480	0.52646	9780	0.23700	11080	0.52913	12380	0.24584
693	0.40817	1993	0.33136	3293	0.46242	4593	0.28227	5893	0.50440	7193	0.24904	8493	0.52757	9793	0.23685	11093	0.52830	12393	0.24761
706	0.41299	2006	0.32680	3306	0.46652	4606	0.27878	5906	0.50714	7206	0.24716	8506	0.52852	9806	0.23687	11106	0.52731	12406	0.24953
719	0.41779	2019	0.32231	3319	0.47054	4619	0.27541	5919	0.50975	7219	0.24543	8519	0.52931	9819	0.23706	11119	0.52616	12419	0.25160
732	0.42255	2032	0.31788	3332	0.47445	4632	0.27215	5932	0.51221	7232	0.24385	8532	0.52994	9832	0.23740	11132	0.52485	12432	

Every 13th number starting from 5. Norm L_2 .

5	0.43909	1305	0.35543	2605	0.38320	3905	0.41351	5205	0.32632	6505	0.46696	7805	0.27841	9105	0.50743	10405	0.24697	11705	0.52861
18	0.43562	1318	0.36027	2618	0.37829	3918	0.41830	5218	0.32183	6518	0.47096	7818	0.27505	9118	0.51002	10418	0.24525	11718	0.52938
31	0.43099	1331	0.36513	2631	0.37339	3931	0.42306	5231	0.31741	6531	0.47487	7831	0.27181	9131	0.51247	10431	0.24369	11731	0.52999
44	0.42632	1344	0.37001	2644	0.36850	3944	0.42777	5244	0.31307	6544	0.47867	7844	0.26869	9144	0.51477	10444	0.24229	11744	0.53044
57	0.42159	1357	0.37490	2657	0.36362	3957	0.43243	5257	0.30881	6557	0.48237	7857	0.26571	9157	0.51693	10457	0.24104	11757	0.53072
70	0.41683	1370	0.37981	2670	0.35877	3970	0.43703	5270	0.30463	6570	0.48596	7870	0.26285	9170	0.51894	10470	0.23996	11770	0.53084
83	0.41202	1383	0.38472	2683	0.35395	3983	0.44158	5283	0.30054	6583	0.48954	7883	0.26013	9183	0.52080	10483	0.23903	11783	0.53079
96	0.40719	1396	0.38963	2696	0.34916	3996	0.44606	5296	0.29654	6596	0.49279	7896	0.25755	9196	0.52251	10496	0.23827	11796	0.53059
109	0.40233	1409	0.39453	2709	0.34440	4009	0.45048	5309	0.29264	6609	0.49609	7909	0.25510	9209	0.52406	10509	0.23767	11809	0.53021
122	0.39745	1422	0.39942	2722	0.33970	4022	0.45482	5322	0.28884	6622	0.49914	7922	0.25281	9222	0.52546	10522	0.23723	11822	0.52968
135	0.39255	1435	0.40429	2735	0.33504	4035	0.45908	5335	0.28514	6635	0.50212	7935	0.25065	9235	0.52670	10535	0.23695	11835	0.52898
148	0.38765	1448	0.40914	2748	0.33043	4048	0.46325	5348	0.28156	6648	0.50497	7948	0.24865	9248	0.52777	10548	0.23684	11848	0.52812
161	0.38274	1461	0.41396	2761	0.32589	4061	0.46734	5361	0.27809	6661	0.50768	7961	0.24680	9261	0.52869	10561	0.23690	11861	0.52709
174	0.37783	1474	0.41875	2774	0.32141	4074	0.47133	5374	0.27474	6674	0.51026	7974	0.24510	9274	0.52945	10574	0.23711	11874	0.52591
187	0.37292	1487	0.42350	2787	0.31700	4087	0.47523	5387	0.27151	6687	0.51269	7987	0.24355	9287	0.53004	10587	0.23749	11887	0.52547
200	0.36803	1500	0.42821	2800	0.31266	4100	0.47902	5400	0.26841	6700	0.51498	8000	0.24216	9300	0.53047	10600	0.23804	11900	0.52507
213	0.36316	1513	0.43286	2813	0.30841	4113	0.48271	5413	0.26543	6713	0.51713	8013	0.24093	9313	0.53074	10613	0.23874	11913	0.52442
226	0.35831	1526	0.43747	2826	0.30424	4126	0.48629	5426	0.26259	6726	0.51913	8026	0.23986	9326	0.53084	10626	0.23961	11926	0.51962
239	0.35349	1539	0.44201	2839	0.30015	4139	0.48975	5439	0.25988	6739	0.52097	8039	0.23895	9339	0.53078	10639	0.24064	11939	0.51766
252	0.34871	1552	0.44648	2852	0.29616	4152	0.49310	5452	0.25731	6752	0.52266	8052	0.23820	9352	0.53056	10652	0.24183	11952	0.51555
265	0.34396	1565	0.45089	2865	0.29227	4165	0.49632	5465	0.25488	6765	0.52420	8065	0.23762	9365	0.53017	10665	0.24318	11965	0.51330
278	0.33925	1578	0.45522	2878	0.28848	4178	0.49942	5478	0.25260	6778	0.52558	8078	0.23720	9378	0.52962	10678	0.24468	11978	0.51090
291	0.33460	1591	0.45947	2891	0.28480	4191	0.50239	5491	0.25046	6791	0.52680	8091	0.23694	9391	0.52890	10691	0.24634	11991	0.50836
304	0.33000	1604	0.46364	2904	0.28123	4204	0.50523	5504	0.24847	6804	0.52787	8104	0.23684	9404	0.52803	10704	0.24816	12004	0.50568
317	0.32546	1617	0.46772	2917	0.27777	4217	0.50793	5517	0.24663	6817	0.52877	8117	0.23691	9417	0.52699	10717	0.25012	12017	0.50286
330	0.32099	1630	0.47171	2930	0.27443	4230	0.51049	5530	0.24494	6830	0.52951	8130	0.23714	9430	0.52579	10730	0.25224	12030	0.49992
343	0.31659	1643	0.47559	2943	0.27121	4243	0.51291	5543	0.24341	6843	0.53009	8143	0.23754	9443	0.52444	10743	0.25450	12043	0.49684
356	0.31226	1656	0.47938	2956	0.26812	4256	0.51519	5556	0.24204	6856	0.53050	8156	0.23810	9456	0.52292	10756	0.25690	12056	0.49363
369	0.30801	1669	0.48306	2969	0.26516	4269	0.51732	5569	0.24083	6869	0.53076	8169	0.23882	9469	0.52126	10769	0.25945	12069	0.49031
382	0.30385	1682	0.48662	2982	0.26232	4282	0.51931	5582	0.23977	6882	0.53084	8182	0.23970	9482	0.51944	10782	0.26214	12082	0.48666
395	0.29977	1695	0.49008	2995	0.25963	4295	0.52114	5595	0.23888	6895	0.53077	8195	0.24075	9495	0.51746	10795	0.26496	12095	0.48330
408	0.29579	1708	0.49341	3008	0.25707	4308	0.52281	5608	0.23814	6908	0.53053	8208	0.24195	9508	0.51534	10808	0.26791	12108	0.47963
421	0.29191	1721	0.49662	3021	0.25466	4321	0.52434	5621	0.23757	6921	0.53012	8221	0.24332	9521	0.51308	10821	0.27099	12121	0.47586
434	0.28813	1734	0.49971	3034	0.25239	4334	0.52570	5634	0.23716	6934	0.52956	8234	0.24483	9534	0.51066	10834	0.27420	12134	0.47198
447	0.28446	1747	0.50267	3047	0.25026	4347	0.52691	5647	0.23692	6947	0.52883	8247	0.24651	9547	0.50811	10847	0.27754	12147	0.46800
460	0.28090	1760	0.50549	3060	0.24829	4360	0.52796	5660	0.23684	6960	0.52794	8260	0.24834	9560	0.50542	10860	0.28099	12160	0.46393
473	0.27745	1773	0.50818	3073	0.24646	4373	0.52885	5673	0.23692	6973	0.52688	8273	0.25032	9573	0.50259	10873	0.28455	12173	0.45976
486	0.27412	1786	0.51073	3086	0.24479	4386	0.52957	5686	0.23717	6986	0.52567	8286	0.25244	9586	0.49963	10886	0.28823	12186	0.45552
499	0.27091	1799	0.51314	3099	0.24328	4399	0.53014	5699	0.23758	6999	0.52430	8299	0.25472	9599	0.49654	10899	0.29201	12199	0.45119
512	0.26783	1812	0.51540	3112	0.24192	4412	0.53054	5712	0.23816	7012	0.52277	8312	0.25714	9612	0.49333	10912	0.29589	12212	0.44679
525	0.26488	1825	0.51752	3125	0.24072	4425	0.53077	5725	0.23890	7025	0.52109	8325	0.25970	9625	0.48999	10925	0.29988	12225	0.44232
538	0.26206	1838	0.51949	3138	0.23968	4438	0.53084	5738	0.23980	7038	0.51926	8338	0.26240	9638	0.48653	10938	0.30395	12238	0.43778
551	0.25938	1851	0.52130	3151	0.23880	4451	0.53075	5751	0.24086	7051	0.51727	8351	0.26523	9651	0.48296	10951	0.30812	12251	0.43318
564	0.25684	1864	0.52297	3164	0.23808	4464	0.53050	5764	0.24207	7064	0.51514	8364	0.26820	9664	0.47928	10964	0.31237	12264	0.42853
577	0.25444	1877	0.52447	3177	0.23753	4477	0.53008	5777	0.24345	7077	0.51285	8377	0.27129	9677	0.47549	10977	0.31670	12277	0.42383
590	0.25218	1890	0.52582	3190	0.23713	4490	0.52949	5790	0.24499	7090	0.51043	8390	0.27451	9690	0.47160	10990	0.32110	12290	0.41908
603	0.25007	1903	0.52702	3203	0.23691	4503	0.52875	5803	0.24668	7103	0.50786	8403	0.27786	9703	0.46762	11003	0.32558	12303	0.41430
616	0.24811	1916	0.52805	3216	0.23684	4516	0.52784	5816	0.24852	7116	0.50516	8416	0.28132	9716	0.46354	11016	0.33012	12316	0.40948
629	0.24630	1929	0.52892	3229	0.23694	4529	0.52675	5829	0.25051	7129	0.50232	8429	0.28489	9729	0.45937	11029	0.33472	12329	0.40463
642	0.24464	1942	0.52963	3242	0.23720	4542	0.52585	5842	0.25265	7142	0.49934	8442	0.28858	9742	0.45511	11042	0.33937	12342	0.39975
655	0.24314	1955	0.53018	3255	0.23763	4555	0.52416	5855	0.25494	7155	0.49624	8455	0.29237	9755	0.45078	11055	0.34408	12355	0.39486
668	0.24180	1968	0.53057	3268	0.23822	4568	0.52262	5868	0.25737	7168	0.49302	8468	0.29627	9768	0.44637	11068	0.34883	12368	0.38996
681	0.24061	1981	0.53079	3281	0.23897	4581	0.52093	5881	0.25995	7181	0.48967	8481	0.30026	9781	0.44189	11081	0.35362	12381	0.38505
694	0.23959	1994	0.53084	3294	0.23989	4594	0.51908	5894	0.26266	7194	0.48620	8494	0.30434	9794	0.43735	11094	0.35844	12394	0.38014
707	0.23872	2007	0.53073	3307	0.24096	4607	0.51708	5907	0.26550	7207	0.48262	8507	0.30852	9807	0.43275	11107	0.36329	12407	0.37524
720	0.23802	2020	0.53046	3320	0.24220	4620	0.51493	5920	0.26848	7220	0.47893	8520	0.31278	9820	0.42809	11120	0.36816	12420	0.37034
733	0.23748	2033	0.53003	3333	0.24359	4633	0.51263	5933	0.27159	7233	0.47513	8533	0.31711	9833	0.42338	11133	0.37305	1243	

Every 13th number starting from 10. Norm L_2 .

10	0.29817	1310	0.44423	2610	0.35113	3910	0.38760	5210	0.40918	6510	0.33040	7810	0.46329	9110	0.28153	10410	0.50499	11710	0.24863
23	0.30221	1323	0.43972	2623	0.35593	3923	0.38269	5223	0.41401	6523	0.32585	7823	0.46737	9123	0.27806	10423	0.50770	11723	0.24678
36	0.30634	1336	0.43514	2636	0.36077	3936	0.37778	5236	0.41879	6536	0.32137	7836	0.47137	9136	0.27411	10436	0.51028	11736	0.24508
49	0.31055	1349	0.43051	2649	0.36563	3949	0.37288	5249	0.42354	6549	0.31696	7849	0.47526	9149	0.27148	10449	0.51271	11749	0.24354
62	0.31485	1362	0.42583	2662	0.37051	3962	0.36799	5262	0.42825	6562	0.31263	7862	0.47906	9162	0.26838	10462	0.51500	11762	0.24215
75	0.31922	1375	0.42110	2675	0.37541	3975	0.36312	5275	0.43290	6575	0.30837	7875	0.48274	9175	0.26540	10475	0.51715	11775	0.24092
88	0.32367	1388	0.41633	2688	0.38031	3988	0.35827	5288	0.43750	6588	0.30420	7888	0.48632	9188	0.26256	10488	0.51914	11788	0.23985
101	0.32818	1401	0.41153	2701	0.38522	4001	0.35345	5301	0.44205	6601	0.30012	7901	0.48978	9201	0.25986	10501	0.52099	11801	0.23895
114	0.33276	1414	0.40669	2714	0.39013	4014	0.34866	5314	0.44652	6614	0.29613	7914	0.49313	9214	0.25729	10514	0.52268	11814	0.23820
127	0.33739	1427	0.40183	2727	0.39503	4027	0.34392	5327	0.45093	6627	0.29224	7927	0.49635	9227	0.25486	10527	0.52421	11827	0.23761
140	0.34207	1440	0.39694	2740	0.39992	4040	0.33921	5340	0.45526	6640	0.28845	7940	0.49945	9240	0.25258	10540	0.52559	11840	0.23719
153	0.34681	1453	0.39205	2753	0.40479	4053	0.33456	5353	0.45951	6653	0.28477	7953	0.50242	9253	0.25044	10553	0.52681	11853	0.23693
166	0.35158	1466	0.38714	2766	0.40964	4066	0.32996	5366	0.46368	6666	0.28120	7966	0.50525	9266	0.24845	10566	0.52788	11866	0.23684
179	0.35639	1479	0.38223	2779	0.41446	4079	0.32543	5379	0.46776	6679	0.27774	7979	0.50795	9279	0.24661	10579	0.52878	11879	0.23691
192	0.36122	1492	0.37732	2792	0.41924	4092	0.32095	5392	0.47174	6692	0.27440	7992	0.51051	9292	0.24493	10592	0.52952	11892	0.23714
205	0.36609	1505	0.37242	2805	0.42399	4105	0.31655	5405	0.47563	6705	0.27118	8005	0.51293	9305	0.24340	10605	0.53009	11905	0.23754
218	0.37097	1518	0.36753	2818	0.42869	4118	0.31222	5418	0.47941	6718	0.26809	8018	0.51521	9318	0.24203	10618	0.53051	11918	0.23810
231	0.37587	1531	0.36266	2831	0.43334	4131	0.30798	5431	0.48309	6731	0.26513	8031	0.51734	9331	0.24082	10631	0.53076	11931	0.23883
244	0.38078	1544	0.35782	2844	0.43794	4144	0.30381	5444	0.48665	6744	0.26230	8044	0.51932	9344	0.23976	10644	0.53084	11944	0.23971
257	0.38569	1557	0.35300	2857	0.44247	4157	0.29974	5457	0.49010	6757	0.25961	8057	0.52115	9357	0.23887	10657	0.53077	11957	0.24076
270	0.39059	1570	0.34821	2870	0.44694	4170	0.29576	5470	0.49344	6770	0.25705	8070	0.52283	9370	0.23814	10670	0.53052	11970	0.24196
283	0.39549	1583	0.34347	2883	0.45134	4183	0.29188	5483	0.49665	6783	0.25464	8083	0.52435	9383	0.23757	10683	0.53012	11983	0.24333
296	0.40038	1596	0.33877	2896	0.45566	4196	0.28810	5496	0.49973	6796	0.25237	8096	0.52571	9396	0.23716	10696	0.52955	11996	0.24485
309	0.40525	1609	0.33412	2909	0.45991	4209	0.28443	5509	0.50269	6809	0.25025	8109	0.52692	9409	0.23692	10709	0.52882	12009	0.24652
322	0.41010	1622	0.32953	2922	0.46407	4222	0.28087	5522	0.50551	6822	0.24827	8122	0.52797	9422	0.23684	10722	0.52793	12022	0.24835
335	0.41491	1635	0.32500	2935	0.46814	4235	0.27742	5535	0.50820	6835	0.24645	8135	0.52885	9435	0.23693	10735	0.52687	12035	0.25033
348	0.41969	1648	0.32053	2948	0.47211	4248	0.27409	5548	0.51075	6848	0.24478	8148	0.52958	9448	0.23717	10748	0.52566	12048	0.25246
361	0.42444	1661	0.31614	2961	0.47599	4261	0.27089	5561	0.51316	6861	0.24327	8161	0.53014	9461	0.23759	10761	0.52429	12061	0.25474
374	0.42913	1674	0.31182	2974	0.47976	4274	0.26781	5574	0.51542	6874	0.24191	8174	0.53054	9474	0.23816	10774	0.52276	12074	0.25716
387	0.43378	1687	0.30758	2987	0.48343	4287	0.26486	5587	0.51753	6887	0.24071	8187	0.53077	9487	0.23890	10787	0.52108	12087	0.25972
400	0.43837	1700	0.30342	3000	0.48698	4300	0.26204	5600	0.51950	6900	0.23967	8200	0.53084	9500	0.23980	10800	0.51924	12100	0.26242
413	0.44290	1713	0.29936	3013	0.49042	4313	0.25936	5613	0.52132	6913	0.23879	8213	0.53075	9513	0.24086	10813	0.51725	12113	0.26525
426	0.44736	1726	0.29539	3026	0.49375	4326	0.25682	5626	0.52298	6926	0.23808	8226	0.53049	9526	0.24209	10826	0.51512	12126	0.26822
439	0.45175	1739	0.29152	3039	0.49695	4339	0.25442	5639	0.52449	6939	0.23752	8239	0.53007	9539	0.24346	10839	0.51283	12139	0.27132
452	0.45607	1752	0.28775	3052	0.50002	4352	0.25216	5652	0.52584	6952	0.23713	8252	0.52949	9552	0.24500	10852	0.51041	12152	0.27454
465	0.46030	1765	0.28409	3065	0.50296	4365	0.25005	5665	0.52703	6965	0.23690	8265	0.52874	9565	0.24669	10865	0.50874	12165	0.27789
478	0.46445	1778	0.28053	3078	0.50577	4378	0.24809	5678	0.52806	6978	0.23684	8278	0.52783	9578	0.24853	10878	0.50513	12178	0.28135
491	0.46851	1791	0.27710	3091	0.50845	4391	0.24629	5691	0.52893	6991	0.23694	8291	0.52677	9591	0.25053	10891	0.50229	12191	0.28492
504	0.47248	1804	0.27378	3104	0.51098	4404	0.24463	5704	0.52964	7004	0.23721	8304	0.52554	9604	0.25267	10904	0.49932	12204	0.28861
517	0.47635	1817	0.27059	3117	0.51338	4417	0.24313	5717	0.53018	7017	0.23764	8317	0.52415	9617	0.25496	10917	0.49622	12217	0.29240
530	0.48011	1830	0.26752	3130	0.51562	4430	0.24179	5730	0.53057	7030	0.23823	8330	0.52261	9630	0.25739	10930	0.49299	12230	0.29630
543	0.48377	1843	0.26459	3143	0.51773	4443	0.24060	5743	0.53079	7043	0.23898	8343	0.52091	9643	0.25997	10943	0.48964	12243	0.30029
556	0.48731	1856	0.26178	3156	0.51968	4456	0.23958	5756	0.53084	7056	0.23990	8356	0.51906	9656	0.26268	10956	0.48617	12256	0.30438
569	0.49074	1869	0.25911	3169	0.52148	4469	0.23872	5769	0.53073	7069	0.24097	8369	0.51706	9669	0.26553	10969	0.48259	12269	0.30855
582	0.49405	1882	0.25659	3182	0.52313	4482	0.23802	5782	0.53046	7082	0.24221	8382	0.51491	9682	0.26851	10982	0.47890	12282	0.31281
595	0.49724	1895	0.25420	3195	0.52462	4495	0.23748	5795	0.53002	7095	0.24360	8395	0.51261	9695	0.27162	10995	0.47510	12295	0.31715
608	0.50030	1908	0.25196	3208	0.52595	4508	0.23710	5808	0.52943	7108	0.24515	8408	0.51017	9708	0.27485	11008	0.47120	12308	0.32156
621	0.50323	1921	0.24986	3221	0.52713	4521	0.23689	5821	0.52866	7121	0.24686	8421	0.50759	9721	0.27821	11021	0.46720	12321	0.32604
634	0.50603	1934	0.24792	3234	0.52815	4534	0.23684	5834	0.52774	7134	0.24872	8434	0.50487	9734	0.28168	11034	0.46311	12334	0.33059
647	0.50869	1947	0.24612	3247	0.52900	4547	0.23696	5847	0.52666	7147	0.25072	8447	0.50202	9747	0.28527	11047	0.45893	12347	0.33520
660	0.51121	1960	0.24448	3260	0.52970	4560	0.23724	5860	0.52541	7160	0.25288	8460	0.49903	9760	0.28896	11060	0.45467	12360	0.33986
673	0.51359	1973	0.24300	3273	0.53023	4573	0.23768	5873	0.52401	7173	0.25518	8473	0.49592	9773	0.29277	11073	0.45033	12373	0.34457
686	0.51583	1986	0.24167	3286	0.53060	4586	0.23829	5886	0.52245	7186	0.25763	8486	0.49268	9786	0.29667	11086	0.44591	12386	0.34932
699	0.51792	1999	0.24050	3299	0.53080	4599	0.23906	5899	0.52074	7199	0.26022	8499	0.48932	9799	0.30067	11099	0.44143	12399	0.35411
712	0.51986	2012	0.23949	3312	0.53084	4612	0.23999	5912	0.51888	7212	0.26294	8512	0.48584	9812	0.30477	11112	0.43688	12412	0.35894
725	0.52164	2025	0.23864	3325	0.53071	4625	0.24108	5925	0.51686	7225	0.26581	8525	0.48224	9825	0.30895	11125	0.43227	12425	0.36379
738	0.52328	2038	0.23796	3338	0.53043	4638	0.24233	5938	0.51470	7238	0.26880	8538	0.47854	9838	0.31322	11138	0.42761	12438	

Every 192nd number starting from 3. Norm L_2 .

3	0.4368901	10563	0.4969995	21123	0.5293986	31683	0.5185670	42243	0.4677219
195	0.4323874	10755	0.4979355	21315	0.5295976	31875	0.5179701	42435	0.4665062
387	0.4337775	10947	0.4988600	21507	0.5297820	32067	0.5173596	42627	0.4652822
579	0.4351625	11139	0.4997729	21699	0.5299517	32259	0.5167356	42819	0.4640499
771	0.4365423	11331	0.5006741	21891	0.5301066	32451	0.5160983	43011	0.4628096
963	0.4379168	11523	0.5015636	22083	0.5302469	32643	0.5154476	43203	0.4615613
1155	0.4392859	11715	0.5024412	22275	0.5303724	32835	0.5147837	43395	0.4603052
1347	0.4406494	11907	0.5033069	22467	0.5304831	33027	0.5141067	43587	0.4590414
1539	0.4420071	12099	0.5041605	22659	0.5305791	33219	0.5134164	43779	0.4577700
1731	0.4433590	12291	0.5050020	22851	0.5306602	33411	0.5127132	43971	0.4564912
1923	0.4447050	12483	0.5058313	23043	0.5307266	33603	0.5119970	44163	0.4552050
2115	0.4460447	12675	0.5066483	23235	0.5307782	33795	0.5112678	44355	0.4539117
2307	0.4473783	12867	0.5074530	23427	0.5308150	33987	0.5105258	44547	0.4526113
2499	0.4487054	13059	0.5082452	23619	0.5308370	34179	0.5097711	44739	0.4513040
2691	0.4500260	13251	0.5090249	23811	0.5308442	34371	0.5090037	44931	0.4499899
2883	0.4513399	13443	0.5097920	24003	0.5308366	34563	0.5082237	45123	0.4486691
3075	0.4526470	13635	0.5105463	24195	0.5308142	34755	0.5074311	45315	0.4473418
3267	0.4539472	13827	0.5112880	24387	0.5307770	34947	0.5066261	45507	0.4460081
3459	0.4552404	14019	0.5120168	24579	0.5307250	35139	0.5058088	45699	0.4446682
3651	0.4565263	14211	0.5127326	24771	0.5306582	35331	0.5049791	45891	0.4433221
3843	0.4578049	14403	0.5134355	24963	0.5305766	35523	0.5041373	46083	0.4419700
4035	0.4590761	14595	0.5141254	25155	0.5304803	35715	0.5032833	46275	0.4406121
4227	0.4603397	14787	0.5148021	25347	0.5303691	35907	0.5024173	46467	0.4392484
4419	0.4615956	14979	0.5154657	25539	0.5302432	36099	0.5015394	46659	0.4378792
4611	0.4628437	15171	0.5161159	25731	0.5301026	36291	0.5006496	46851	0.4365045
4803	0.4640838	15363	0.5167529	25923	0.5299472	36483	0.4997480	47043	0.4351246
4995	0.4653158	15555	0.5173765	26115	0.5297771	36675	0.4988348	47235	0.4337394
5187	0.4665396	15747	0.5179866	26307	0.5295924	36867	0.4979100	47427	0.4323493
5379	0.4677551	15939	0.5185832	26499	0.5293929	37059	0.4969737	47619	0.4309542
5571	0.4689622	16131	0.5191663	26691	0.5291788	37251	0.4960260	47811	0.4295544
5763	0.4701606	16323	0.5197357	26883	0.5289500	37443	0.4950670	48003	0.4281500
5955	0.4713504	16515	0.5202914	27075	0.5287067	37635	0.4940969	48195	0.4267412
6147	0.4725314	16707	0.5208334	27267	0.5284487	37827	0.4931156	48387	0.4253280
6339	0.4737034	16899	0.5213616	27459	0.5281762	38019	0.4921233	48579	0.4239106
6531	0.4748664	17091	0.5218759	27651	0.5278891	38211	0.4911201	48771	0.4224893
6723	0.4760202	17283	0.5223764	27843	0.5275876	38403	0.4901061	48963	0.4210640
6915	0.4771647	17475	0.5228628	28035	0.5272715	38595	0.4890814	49155	0.4196349
7107	0.4782999	17667	0.5233353	28227	0.5269410	38787	0.4880461	49347	0.4182023
7299	0.4794255	17859	0.5237938	28419	0.5265961	38979	0.4870003	49539	0.4167662
7491	0.4805415	18051	0.5242381	28611	0.5262369	39171	0.4859441	49731	0.4153268
7683	0.4816477	18243	0.5246683	28803	0.5258632	39363	0.4848776	49923	0.4138842
7875	0.4827441	18435	0.5250843	28995	0.5254753	39555	0.4838009		
8067	0.4838306	18627	0.5254861	29187	0.5250731	39747	0.4827142		
8259	0.4849070	18819	0.5258737	29379	0.5246567	39939	0.4816176		
8451	0.4859731	19011	0.5262469	29571	0.5242261	40131	0.4805110		
8643	0.4870291	19203	0.5266058	29763	0.5237814	40323	0.4793948		
8835	0.4880746	19395	0.5269503	29955	0.5233226	40515	0.4782689		
9027	0.4891096	19587	0.5272804	30147	0.5228497	40707	0.4771335		
9219	0.4901340	19779	0.5275960	30339	0.5223628	40899	0.4759887		
9411	0.4911477	19971	0.5278972	30531	0.5218620	41091	0.4748346		
9603	0.4921506	20163	0.5281838	30723	0.5213473	41283	0.4736714		
9795	0.4931426	20355	0.5284560	30915	0.5208187	41475	0.4724991		
9987	0.4941236	20547	0.5287135	31107	0.5202764	41667	0.4713179		
10179	0.4950935	20739	0.5289565	31299	0.5197202	41859	0.4701279		
10371	0.4960522	20931	0.5291848	31491	0.5191505	42051	0.4689292		

Every 192nd number starting from 4. Norm L_2 .

4	0.2375324	10564	0.2561653	21124	0.3133289	31684	0.3914351	42244	0.4672862
196	0.2368800	10756	0.2569029	21316	0.3146269	31876	0.3929080	42436	0.4684965
388	0.2368529	10948	0.2576532	21508	0.3159319	32068	0.3943800	42628	0.4696983
580	0.2368406	11140	0.2584163	21700	0.3172437	32260	0.3958509	42820	0.4708914
772	0.2368432	11332	0.2591920	21892	0.3185622	32452	0.3973206	43012	0.4720758
964	0.2368605	11524	0.2599803	22084	0.3198873	32644	0.3987889	43204	0.4732513
1156	0.2368927	11716	0.2607811	22276	0.3212188	32836	0.4002557	43396	0.4744178
1348	0.2369396	11908	0.2615942	22468	0.3225566	33028	0.4017209	43588	0.4755752
1540	0.2370014	12100	0.2624196	22660	0.3239006	33220	0.4031843	43780	0.4767233
1732	0.2370779	12292	0.2632573	22852	0.3252507	33412	0.4046457	43972	0.4778621
1924	0.2371692	12484	0.2641072	23044	0.3266066	33604	0.4061051	44164	0.4789914
2116	0.2372753	12676	0.2649690	23236	0.3279683	33796	0.4075622	44356	0.4801111
2308	0.2373961	12868	0.2658429	23428	0.3293356	33988	0.4090169	44548	0.4812212
2500	0.2375317	13060	0.2667286	23620	0.3307085	34180	0.4104691	44740	0.4823214
2692	0.2376820	13252	0.2676262	23812	0.3320866	34372	0.4119185	44932	0.4834117
2884	0.2378471	13444	0.2685354	24004	0.3334700	34564	0.4133652	45124	0.4844920
3076	0.2380268	13636	0.2694563	24196	0.3348585	34756	0.4148089	45316	0.4855621
3268	0.2382213	13828	0.2703886	24388	0.3362519	34948	0.4162495	45508	0.4866220
3460	0.2384304	14020	0.2713324	24580	0.3376500	35140	0.4176868	45700	0.4876716
3652	0.2386541	14212	0.2722876	24772	0.3390529	35332	0.4191207	45892	0.4887106
3844	0.2388925	14404	0.2732539	24964	0.3404602	35524	0.4205510	46084	0.4897392
4036	0.2391455	14596	0.2742314	25156	0.3418719	35716	0.4219777	46276	0.4907570
4228	0.2394130	14788	0.2752200	25348	0.3432879	35908	0.4234005	46468	0.4917641
4420	0.2396951	14980	0.2762194	25540	0.3447079	36100	0.4248193	46660	0.4927603
4612	0.2399917	15172	0.2772298	25732	0.3461319	36292	0.4262340	46852	0.4937456
4804	0.2403028	15364	0.2782508	25924	0.3475596	36484	0.4276444	47044	0.4947198
4996	0.2406283	15556	0.2792825	26116	0.3489911	36676	0.4290504	47236	0.4956828
5188	0.2409683	15748	0.2803247	26308	0.3504260	36868	0.4304519	47428	0.4966346
5380	0.2413227	15940	0.2813774	26500	0.3518643	37060	0.4318486	47620	0.4975750
5572	0.2416914	16132	0.2824403	26692	0.3533058	37252	0.4332406	47812	0.4985039
5764	0.2420744	16324	0.2835135	26884	0.3547504	37444	0.4346275	48004	0.4994213
5956	0.2424717	16516	0.2845968	27076	0.3561979	37636	0.4360094	48196	0.5003271
6148	0.2428833	16708	0.2856901	27268	0.3576482	37828	0.4373860	48388	0.5012211
6340	0.2433090	16900	0.2867932	27460	0.3591012	38020	0.4387572	48580	0.5021033
6532	0.2437489	17092	0.2879062	27652	0.3605566	38212	0.4401228	48772	0.5029736
6724	0.2442029	17284	0.2890288	27844	0.3620144	38404	0.4414828	48964	0.5038319
6916	0.2446710	17476	0.2901609	28036	0.3634743	38596	0.4428370	49156	0.5046781
7108	0.2451531	17668	0.2913025	28228	0.3649364	38788	0.4441853	49348	0.5055121
7300	0.2456491	17860	0.2924534	28420	0.3664003	38980	0.4455274	49540	0.5063339
7492	0.2461591	18052	0.2936135	28612	0.3678660	39172	0.4468634	49732	0.5071433
7684	0.2466829	18244	0.2947827	28804	0.3693333	39364	0.4481930	49924	0.5079404
7876	0.2472206	18436	0.2959609	28996	0.3708021	39556	0.4495162		
8068	0.2477720	18628	0.2971479	29188	0.3722721	39748	0.4508327		
8260	0.2483371	18820	0.2983436	29380	0.3737434	39940	0.4521424		
8452	0.2489158	19012	0.2995480	29572	0.3752156	40132	0.4534453		
8644	0.2495082	19204	0.3007608	29764	0.3766888	40324	0.4547412		
8836	0.2501141	19396	0.3019820	29956	0.3781626	40516	0.4560300		
9028	0.2507334	19588	0.3032115	30148	0.3796370	40708	0.4573114		
9220	0.2513662	19780	0.3044491	30340	0.3811119	40900	0.4585855		
9412	0.2520123	19972	0.3056947	30532	0.3825870	41092	0.4598520		
9604	0.2526716	20164	0.3069481	30724	0.3840622	41284	0.4611109		
9796	0.2533442	20356	0.3082093	30916	0.3855374	41476	0.4623620		
9988	0.2540299	20548	0.3094781	31108	0.3870125	41668	0.4636052		
10180	0.2547287	20740	0.3107544	31300	0.3884872	41860	0.4648404		
10372	0.2554405	20932	0.3120380	31492	0.3899615	42052	0.4660674		

Every 192nd number starting from 5. Norm L_2 .

5	0.4390887	10565	0.3606204	21125	0.2879551	31685	0.2437685	42245	0.2411839
197	0.4388171	10757	0.3591648	21317	0.2868418	31877	0.2433280	42437	0.2415471
389	0.4374461	10949	0.3577118	21509	0.2857382	32069	0.2429016	42629	0.2419246
581	0.4360698	11141	0.3562614	21701	0.2846445	32261	0.2424894	42821	0.2423164
773	0.4346882	11333	0.3548137	21893	0.2835607	32453	0.2420915	43013	0.2427224
965	0.4333014	11525	0.3533690	22085	0.2824871	32645	0.2417078	43205	0.2431427
1157	0.4319097	11717	0.3519273	22277	0.2814237	32837	0.2413385	43397	0.2435771
1349	0.4305131	11909	0.3504889	22469	0.2803706	33029	0.2409835	43589	0.2440257
1541	0.4291119	12101	0.3490538	22661	0.2793279	33221	0.2406429	43781	0.2444883
1733	0.4277061	12293	0.3476222	22853	0.2782958	33413	0.2403167	43973	0.2449650
1925	0.4262958	12485	0.3461943	23045	0.2772742	33605	0.2400050	44165	0.2454556
2117	0.4248813	12677	0.3447702	23237	0.2762634	33797	0.2397078	44357	0.2459602
2309	0.4234627	12869	0.3433500	23429	0.2752635	33989	0.2394250	44549	0.2464787
2501	0.4220400	13061	0.3419338	23621	0.2742745	34181	0.2391569	44741	0.2470110
2693	0.4206136	13253	0.3405219	23813	0.2732965	34373	0.2389033	44933	0.2475571
2885	0.4191834	13445	0.3391144	24005	0.2723296	34565	0.2386643	45125	0.2481170
3077	0.4177496	13637	0.3377114	24197	0.2713740	34757	0.2384399	45317	0.2486904
3269	0.4163125	13829	0.3363130	24389	0.2704297	34949	0.2382301	45509	0.2492775
3461	0.4148720	14021	0.3349194	24581	0.2694968	35141	0.2380350	45701	0.2498782
3653	0.4134285	14213	0.3335307	24773	0.2685755	35333	0.2378546	45893	0.2504923
3845	0.4119819	14405	0.3321471	24965	0.2676657	35525	0.2376890	46085	0.2511199
4037	0.4105326	14597	0.3307687	25157	0.2667677	35717	0.2375380	46277	0.2517609
4229	0.4090805	14789	0.3293956	25349	0.2658814	35909	0.2374017	46469	0.2524151
4421	0.4076259	14981	0.3280281	25541	0.2650070	36101	0.2372803	46661	0.2530826
4613	0.4061689	15173	0.3266661	25733	0.2641446	36293	0.2371735	46853	0.2537632
4805	0.4047097	15365	0.3253099	25925	0.2632943	36485	0.2370816	47045	0.2544570
4997	0.4032483	15557	0.3239596	26117	0.2624561	36677	0.2370044	47237	0.2551638
5189	0.4017850	15749	0.3226153	26309	0.2616301	36869	0.2369420	47429	0.2558835
5381	0.4003199	15941	0.3212772	26501	0.2608164	37061	0.2368944	47621	0.2566162
5573	0.3988532	16133	0.3199454	26693	0.2600151	37253	0.2368616	47813	0.2573616
5765	0.3973849	16325	0.3186201	26885	0.2592263	37445	0.2368436	48005	0.2581198
5957	0.3959153	16517	0.3173013	27077	0.2584500	37637	0.2368404	48197	0.2588906
6149	0.3944444	16709	0.3159892	27269	0.2576864	37829	0.2368521	48389	0.2596740
6341	0.3929725	16901	0.3146839	27461	0.2569355	38021	0.2368785	48581	0.2604700
6533	0.3914996	17093	0.3133856	27653	0.2561973	38213	0.2369197	48773	0.2612783
6725	0.3900260	17285	0.3120944	27845	0.2554720	38405	0.2369757	48965	0.2620990
6917	0.3885518	17477	0.3108104	28037	0.2547596	38597	0.2370465	49157	0.2629320
7109	0.3870771	17669	0.3095338	28229	0.2540603	38789	0.2371321	49349	0.2637771
7301	0.3856020	17861	0.3082647	28421	0.2533740	38981	0.2372325	49541	0.2646344
7493	0.3841268	18053	0.3070032	28613	0.2527008	39173	0.2373476	49733	0.2655036
7685	0.3826516	18245	0.3057494	28805	0.2520409	39365	0.2374775	49925	0.2663848
7877	0.3811764	18437	0.3045035	28997	0.2513942	39557	0.2376222		
8069	0.3797016	18629	0.3032655	29189	0.2507608	39749	0.2377815		
8261	0.3782271	18821	0.3020357	29381	0.2501409	39941	0.2379556		
8453	0.3767533	19013	0.3008141	29573	0.2495344	40133	0.2381444		
8645	0.3752801	19205	0.2996009	29765	0.2489415	40325	0.2383478		
8837	0.3738078	19397	0.2983962	29957	0.2483621	40517	0.2385659		
9029	0.3723365	19589	0.2972001	30149	0.2477964	40709	0.2387986		
9221	0.3708664	19781	0.2960127	30341	0.2472444	40901	0.2390459		
9413	0.3693976	19973	0.2948341	30533	0.2467062	41093	0.2393078		
9605	0.3679302	20165	0.2936645	30725	0.2461817	41285	0.2395843		
9797	0.3664645	20357	0.2925040	30917	0.2456711	41477	0.2398753		
9989	0.3650004	20549	0.2913527	31109	0.2451745	41669	0.2401808		
10181	0.3635383	20741	0.2902107	31301	0.2446918	41861	0.2405007		
10373	0.3620783	20933	0.2890781	31493	0.2442231	42053	0.2408351		

Every 192nd number starting from 10. Norm L_2 .

10	0.2981689	10570	0.3735338	21130	0.4519564	31690	0.5101488	42250	0.5308279
202	0.2993760	10762	0.3750060	21322	0.4532603	31882	0.5108972	42442	0.5307986
394	0.3005876	10954	0.3764790	21514	0.4545571	32074	0.5116328	42634	0.5307544
586	0.3018077	11146	0.3779527	21706	0.4558469	32266	0.5123555	42826	0.5306954
778	0.3030360	11338	0.3794271	21898	0.4571294	32458	0.5130653	43018	0.5306216
970	0.3042724	11530	0.3809019	22090	0.4584046	32650	0.5137621	43210	0.5305531
1162	0.3055168	11722	0.3823769	22282	0.4596722	32842	0.5144457	43402	0.5304298
1354	0.3067692	11914	0.3838522	22474	0.4609322	33034	0.5151163	43594	0.5303117
1546	0.3080293	12106	0.3853274	22666	0.4621844	33226	0.5157736	43786	0.5301788
1738	0.3092970	12298	0.3868025	22858	0.4634287	33418	0.5164176	43978	0.5300313
1930	0.3105722	12490	0.3882773	23050	0.4646650	33610	0.5170482	44170	0.5298690
2122	0.3118548	12682	0.3897516	23242	0.4658932	33802	0.5176655	44362	0.5296919
2314	0.3131447	12874	0.3912254	23434	0.4671131	33994	0.5182693	44554	0.5295003
2506	0.3144417	13066	0.3926983	23626	0.4683247	34186	0.5188595	44746	0.5292939
2698	0.3157457	13258	0.3941705	23818	0.4695277	34378	0.5194361	44938	0.5290729
2890	0.3170565	13450	0.3956415	24010	0.4707221	34570	0.5199991	45130	0.5288372
3082	0.3183741	13642	0.3971114	24202	0.4719077	34762	0.5205484	45322	0.5285870
3274	0.3196982	13834	0.3985799	24394	0.4730845	34954	0.5210839	45514	0.5283222
3466	0.3210288	14026	0.4000470	24586	0.4742523	35146	0.5216055	45706	0.5280428
3658	0.3223658	14218	0.4015124	24778	0.4754110	35338	0.5221133	45898	0.5277489
3850	0.3237089	14410	0.4029761	24970	0.4765604	35530	0.5226072	46090	0.5274405
4042	0.3250581	14602	0.4044378	25162	0.4777005	35722	0.5230871	46282	0.5271177
4234	0.3264132	14794	0.4058974	25354	0.4788312	35914	0.5235530	46474	0.5267804
4426	0.3277741	14986	0.4073549	25546	0.4799523	36106	0.5240048	46666	0.5264287
4618	0.3291406	15178	0.4088099	25738	0.4810637	36298	0.5244425	46858	0.5260627
4810	0.3305127	15370	0.4102625	25930	0.4821653	36490	0.5248660	47050	0.5256823
5002	0.3318901	15562	0.4117123	26122	0.4832571	36682	0.5252753	47242	0.5252877
5194	0.3332727	15754	0.4131594	26314	0.4843388	36874	0.5256704	47434	0.5248788
5386	0.3346605	15946	0.4146035	26506	0.4854104	37066	0.5260512	47626	0.5244557
5578	0.3360532	16138	0.4160446	26698	0.4864717	37258	0.5264177	47818	0.5240184
5770	0.3374507	16330	0.4174823	26890	0.4875228	37450	0.5267698	48010	0.5235671
5962	0.3388529	16522	0.4189167	27082	0.4885633	37642	0.5271075	48202	0.5231016
6154	0.3402596	16714	0.4203476	27274	0.4895934	37834	0.5274308	48394	0.5226221
6346	0.3416707	16906	0.4217748	27466	0.4906128	38026	0.5277397	48586	0.5221287
6538	0.3430860	17098	0.4231981	27658	0.4916214	38218	0.5280340	48778	0.5216213
6730	0.3445055	17290	0.4246175	27850	0.4926192	38410	0.5283138	48970	0.5211001
6922	0.3459289	17482	0.4260328	28042	0.4936060	38602	0.5285791	49162	0.5205650
7114	0.3473561	17674	0.4274439	28234	0.4945818	38794	0.5288298	49354	0.5200162
7306	0.3487870	17866	0.4288505	28426	0.4955464	38986	0.5290659	49546	0.5194536
7498	0.3502215	18058	0.4302526	28618	0.4964998	39178	0.5292873	49738	0.5188774
7690	0.3516593	18250	0.4316501	28810	0.4974418	39370	0.5294941	49930	0.5182876
7882	0.3531004	18442	0.4330427	29002	0.4983724	39562	0.5296863		
8074	0.3545445	18634	0.4344304	29194	0.4992914	39754	0.5298637		
8266	0.3559916	18826	0.4358130	29386	0.5001988	39946	0.5300265		
8458	0.3574416	19018	0.4371903	29578	0.5010945	40138	0.5301745		
8650	0.3588941	19210	0.4385623	29770	0.5019784	40330	0.5303078		
8842	0.3603492	19402	0.4399287	29962	0.5028504	40522	0.5304264		
9034	0.3618067	19594	0.4412895	30154	0.5037104	40714	0.5305301		
9226	0.3632664	19786	0.4426446	30346	0.5045583	40906	0.5306191		
9418	0.3647281	19978	0.4439937	30538	0.5053941	41098	0.5306934		
9610	0.3661918	20170	0.4453367	30730	0.5062176	41290	0.5307528		
9802	0.3676572	20362	0.4466736	30922	0.5070289	41482	0.5307974		
9994	0.3691243	20554	0.4480041	31114	0.5078277	41674	0.5308273		
10186	0.3705929	20746	0.4493282	31306	0.5086140	41866	0.5308423		
10378	0.3720628	20938	0.4506456	31498	0.5093877	42058	0.5308425		

Number: $\xi = 0.5436\dots$ Equation: $x^3 + x^2 + x - 1 = 0$. $[1, -1, -1, 1]$. Sorted minimums with norm L_2 .

1	0.2368398446	43843	41	0.2368403865	35756	81	0.2368417981	23907	121	0.2368440851	12058
2	0.2368398459	45724	42	0.2368403908	8104	82	0.2368418063	19953	122	0.2368440971	31802
3	0.2368398461	1898	43	0.2368404450	37637	83	0.2368419079	25788	123	0.2368442461	13939
4	0.2368398464	41962	44	0.2368404495	6223	84	0.2368419163	18072	124	0.2368442584	29921
5	0.2368398502	47605	45	0.2368405065	39518	85	0.2368420207	27669	125	0.2368444102	15820
6	0.2368398507	3779	46	0.2368405113	4342	86	0.2368420293	16191	126	0.2368444227	28040
7	0.2368398511	40081	47	0.2368405162	48168	87	0.2368421365	29550	127	0.2368445772	17701
8	0.2368398575	49486	48	0.2368405710	41399	88	0.2368421453	14310	128	0.2368445899	26159
9	0.2368398582	5660	49	0.2368405760	2461	89	0.2368422552	31431	129	0.2368447473	19582
10	0.2368398588	38200	50	0.2368405812	46287	90	0.2368422643	12429	130	0.2368447602	24278
11	0.2368398687	7541	51	0.2368406386	43280	91	0.2368423770	33312	131	0.2368449203	21463
12	0.2368398696	36319	52	0.2368406438	580	92	0.2368423863	10548	132	0.2368449335	22397
13	0.2368398822	9422	53	0.2368406492	44406	93	0.2368425018	35193	133	0.2368450964	23344
14	0.2368398833	34438	54	0.2368407091	45161	94	0.2368425113	8667	134	0.2368451097	20516
15	0.2368398987	11303	55	0.2368407148	1335	95	0.2368426296	37074	135	0.2368452754	25225
16	0.2368399001	32557	56	0.2368407202	42525	96	0.2368426393	6786	136	0.2368452890	18635
17	0.2368399182	13184	57	0.2368407826	47042	97	0.2368427604	38955	137	0.2368454575	27106
18	0.2368399198	30676	58	0.2368407885	3216	98	0.2368427704	4905	138	0.2368454713	16754
19	0.2368399407	15065	59	0.2368407942	40644	99	0.2368427808	48731	139	0.2368456425	28987
20	0.2368399425	28795	60	0.2368408592	48923	100	0.2368428942	40836	140	0.2368456566	14873
21	0.2368399662	16946	61	0.2368408653	5097	101	0.2368429044	3024	141	0.2368458306	30868
22	0.2368399683	26914	62	0.2368408712	38763	102	0.2368429150	46850	142	0.2368458448	12992
23	0.2368399947	18827	63	0.2368409451	6978	103	0.2368430310	42717	143	0.2368460216	32749
24	0.2368399970	25033	64	0.2368409512	36882	104	0.2368430414	1143	144	0.2368460361	11111
25	0.2368400263	20708	65	0.2368410279	8859	105	0.2368430523	44969	145	0.2368462157	34630
26	0.2368400288	23152	66	0.2368410342	35001	106	0.2368431708	44598	146	0.2368462304	9230
27	0.2368400608	22589	67	0.2368411136	10740	107	0.2368431819	772	147	0.2368464127	36511
28	0.2368400635	21271	68	0.2368411202	33120	108	0.2368431925	43088	148	0.2368464277	7349
29	0.2368400983	24470	69	0.2368412024	12621	109	0.2368433136	46479	149	0.2368466128	38392
30	0.2368401013	19390	70	0.2368412092	31239	110	0.2368433249	2653	150	0.2368466279	5468
31	0.2368401388	26351	71	0.2368412942	14502	111	0.2368433358	41207	151	0.2368466438	49294
32	0.2368401420	17509	72	0.2368413012	29358	112	0.2368434594	48360	152	0.2368468158	40273
33	0.2368401824	28232	73	0.2368413890	16383	113	0.2368434710	4534	153	0.2368468312	3587
34	0.2368401857	15628	74	0.2368413962	27477	114	0.2368434821	39326	154	0.2368468473	47413
35	0.2368402289	30113	75	0.2368414867	18264	115	0.2368436200	6415	155	0.2368470219	42154
36	0.2368402325	13747	76	0.2368414942	25596	116	0.2368436313	37445	156	0.2368470375	1706
37	0.2368402784	31994	77	0.2368415875	20145	117	0.2368437720	8296	157	0.2368470538	45532
38	0.2368402822	11866	78	0.2368415952	23715	118	0.2368437836	35564	158	0.2368472309	44035
39	0.2368403309	33875	79	0.2368416913	22026	119	0.2368439271	10177	159	0.2368472475	209
40	0.2368403350	9985	80	0.2368416992	21834	120	0.2368439389	33683	160	0.2368472633	43651

161	0.2368474430	45916	201	0.2368518144	7912	241	0.2368568057	24099	281	0.2368626925	12250
162	0.2368474598	2090	202	0.2368520636	37829	242	0.2368568298	19761	282	0.2368627204	31610
163	0.2368474759	41770	203	0.2368520839	6031	243	0.2368571263	25980	283	0.2368630643	14131
164	0.2368476581	47797	204	0.2368521052	49857	244	0.2368571506	17880	284	0.2368630924	29729
165	0.2368476751	3971	205	0.2368523359	39710	245	0.2368574499	27861	285	0.2368634392	16012
166	0.2368476914	39889	206	0.2368523565	4150	246	0.2368574743	15999	286	0.2368634675	27848
167	0.2368478761	49678	207	0.2368523780	47976	247	0.2368577764	29742	287	0.2368638170	17893
168	0.2368478934	5852	208	0.2368526112	41591	248	0.2368578011	14118	288	0.2368638455	25967
169	0.2368479099	38008	209	0.2368526320	2269	249	0.2368581060	31623	289	0.2368641978	19774
170	0.2368481147	7733	210	0.2368526538	46095	250	0.2368581309	12237	290	0.2368642266	24086
171	0.2368481314	36127	211	0.2368528895	43472	251	0.2368584386	33504	291	0.2368645816	21655
172	0.2368483390	9614	212	0.2368529106	388	252	0.2368584637	10356	292	0.2368646106	22205
173	0.2368483560	34246	213	0.2368529326	44214	253	0.2368587742	35385	293	0.2368649684	23536
174	0.2368485663	11495	214	0.2368531708	45353	254	0.2368587995	8475	294	0.2368649977	20324
175	0.2368485835	32365	215	0.2368531930	1527	255	0.2368591127	37266	295	0.2368653583	25417
176	0.2368487966	13376	216	0.2368532143	42333	256	0.2368591383	6594	296	0.2368653877	18443
177	0.2368488140	30484	217	0.2368534552	47234	257	0.2368594543	39147	297	0.2368657511	27298
178	0.2368490299	15257	218	0.2368534776	3408	258	0.2368594801	4713	298	0.2368657807	16562
179	0.2368490475	28603	219	0.2368534991	40452	259	0.2368595071	48539	299	0.2368661469	29179
180	0.2368492662	17138	220	0.2368537425	49115	260	0.2368597989	41028	300	0.2368661768	14681
181	0.2368492841	26722	221	0.2368537651	5289	261	0.2368598249	2832	301	0.2368665457	31060
182	0.2368495055	19019	222	0.2368537869	38571	262	0.2368598521	46658	302	0.2368665758	12800
183	0.2368495236	24841	223	0.2368540557	7170	263	0.2368601464	42909	303	0.2368669475	32941
184	0.2368497478	20900	224	0.2368540777	36690	264	0.2368601727	951	304	0.2368669779	10919
185	0.2368497661	22960	225	0.2368543493	9051	265	0.2368602001	44777	305	0.2368673524	34822
186	0.2368499931	22781	226	0.2368543715	34809	266	0.2368604970	44790	306	0.2368673829	9038
187	0.2368500117	21079	227	0.2368546458	10932	267	0.2368605247	964	307	0.2368677602	36703
188	0.2368502414	24662	228	0.2368546682	32928	268	0.2368605512	42896	308	0.2368677910	7157
189	0.2368502602	19198	229	0.2368549454	12813	269	0.2368608506	46671	309	0.2368681710	38584
190	0.2368504927	26543	230	0.2368549680	31047	270	0.2368608785	2845	310	0.2368682020	5276
191	0.2368505117	17317	231	0.2368552479	14694	271	0.2368609052	41015	311	0.2368682344	49102
192	0.2368507470	28424	232	0.2368552708	29166	272	0.2368612072	48552	312	0.2368685848	40465
193	0.2368507663	15436	233	0.2368555535	16575	273	0.2368612353	4726	313	0.2368686161	3395
194	0.2368510043	30305	234	0.2368555766	27285	274	0.2368612622	39134	314	0.2368686487	47221
195	0.2368510238	13555	235	0.2368558621	18456	275	0.2368615951	6607	315	0.2368690017	42346
196	0.2368512646	32186	236	0.2368558854	25404	276	0.2368616223	37253	316	0.2368690331	1514
197	0.2368512843	11674	237	0.2368561736	20337	277	0.2368619579	8488	317	0.2368690660	45340
198	0.2368515279	34067	238	0.2368561972	23523	278	0.2368619853	35372	318	0.2368694215	44227
199	0.2368515479	9793	239	0.2368564882	22218	279	0.2368623237	10369	319	0.2368694546	401
200	0.2368517943	35948	240	0.2368565120	21642	280	0.2368623514	33491	320	0.2368694863	43459

321	0.2368698443	46108	361	0.2368780418	7720	401	0.2368866167	24291	441	0.2368961026	12442
322	0.2368698776	2282	362	0.2368784859	38021	402	0.2368866566	19569	442	0.2368961464	31418
323	0.2368699096	41578	363	0.2368785221	5839	403	0.2368871480	26172	443	0.2368966852	14323
324	0.2368702701	47989	364	0.2368785600	49665	404	0.2368871881	17688	444	0.2368967291	29537
325	0.2368703037	4163	365	0.2368789690	39902	405	0.2368876823	28053	445	0.2368972707	16204
326	0.2368703359	39697	366	0.2368790054	3958	406	0.2368877226	15807	446	0.2368973149	27656
327	0.2368706990	49870	367	0.2368790435	47784	407	0.2368882196	29934	447	0.2368978593	18085
328	0.2368707327	6044	368	0.2368794551	41783	408	0.2368882602	13926	448	0.2368979037	25775
329	0.2368707651	37816	369	0.2368794917	2077	409	0.2368887599	31815	449	0.2368984508	19966
330	0.2368711648	7925	370	0.2368795300	45903	410	0.2368888007	12045	450	0.2368984955	23894
331	0.2368711974	35935	371	0.2368799441	43664	411	0.2368893033	33696	451	0.2368990454	21847
332	0.2368715999	9806	372	0.2368799810	196	412	0.2368893443	10164	452	0.2368990903	22013
333	0.2368716327	34054	373	0.2368800196	44022	413	0.2368898496	35577	453	0.2368996430	23728
334	0.2368720379	11687	374	0.2368804362	45545	414	0.2368898908	8283	454	0.2368996880	20132
335	0.2368720710	32173	375	0.2368804749	1719	415	0.2368903989	37458	455	0.2369002435	25609
336	0.2368724790	13568	376	0.2368805121	42141	416	0.2368904403	6402	456	0.2369002888	18251
337	0.2368725123	30292	377	0.2368809313	47426	417	0.2368909512	39339	457	0.2369008471	27490
338	0.2368729231	15449	378	0.2368809703	3600	418	0.2368909929	4521	458	0.2369008926	16370
339	0.2368729566	28411	379	0.2368810076	40260	419	0.2368910364	48347	459	0.2369014536	29371
340	0.2368733701	17330	380	0.2368814294	49307	420	0.2368915065	41220	460	0.2369014994	14489
341	0.2368734039	26530	381	0.2368814686	5481	421	0.2368915484	2640	461	0.2369020632	31252
342	0.2368738202	19211	382	0.2368815062	38379	422	0.2368915921	46466	462	0.2369021091	12608
343	0.2368738542	24649	383	0.2368819699	7362	423	0.2368920648	43101	463	0.2369026757	33133
344	0.2368742733	21092	384	0.2368820077	36498	424	0.2368921070	759	464	0.2369027219	10727
345	0.2368743075	22768	385	0.2368824742	9243	425	0.2368921509	44585	465	0.2369032913	35014
346	0.2368747293	22973	386	0.2368825122	34617	426	0.2368926262	44982	466	0.2369033377	8846
347	0.2368747638	20887	387	0.2368829815	11124	427	0.2368926703	1156	467	0.2369039098	36895
348	0.2368751884	24854	388	0.2368830198	32736	428	0.2368927127	42704	468	0.2369039565	6965
349	0.2368752231	19006	389	0.2368834918	13005	429	0.2368931905	46863	469	0.2369045314	38776
350	0.2368756505	26735	390	0.2368835303	30855	430	0.2368932349	3037	470	0.2369045783	5084
351	0.2368756854	17125	391	0.2368840051	14886	431	0.2368932775	40823	471	0.2369046272	48910
352	0.2368761155	28616	392	0.2368840439	28974	432	0.2368937578	48744	472	0.2369051559	40657
353	0.2368761507	15244	393	0.2368845214	16767	433	0.2368938024	4918	473	0.2369052030	3203
354	0.2368765836	30497	394	0.2368845604	27093	434	0.2368938453	38942	474	0.2369052522	47029
355	0.2368766190	13363	395	0.2368850407	18648	435	0.2368943730	6799	475	0.2369057835	42538
356	0.2368770547	32378	396	0.2368850799	25212	436	0.2368944160	37061	476	0.2369058308	1322
357	0.2368770903	11482	397	0.2368855631	20529	437	0.2368949465	8680	477	0.2369058802	45148
358	0.2368775288	34259	398	0.2368856025	23331	438	0.2368949898	35180	478	0.2369064140	44419
359	0.2368775646	9601	399	0.2368860884	22410	439	0.2368955231	10561	479	0.2369064636	593
360	0.2368780058	36140	400	0.2368861280	21450	440	0.2368955666	33299	480	0.2369065112	43267

1	{1881}
2	{1881, 41945}
3	{1881, 40064}
4	{1881, 40064}
5	{1881, 38183}
6	{1881, 36302}
7	{1881, 36302}
8	{1881, 34421}
9	{1881, 32540}
10	{1881, 30659}
11	{1881, 28778}
12	{1881, 26897}
13	{1881, 25016}
14	{1881, 23135}
15	{1881, 21254}
16	{1881, 19373}
17	{1881, 17492}
18	{1881, 15611}
19	{1881, 13730}
20	{1881, 11849}
21	{1881, 9968}
22	{1881, 8087}
23	{1881, 6206}
24	{1881, 4325}
25	{1881, 2444}
26	{563, 1881}
27 – 51	{563, 1318, 1881}
52	{563, 1318}
53 – 77	{563, 755, 1318}
78	{563, 755}
79 – 103	{192, 563, 755}
104	{192, 563}
105 – 183	{192, 371, 563}
184	{192, 371}
185 – 263	{179, 192, 371}
264	{179, 192}
265 – 449	{13, 179, 192}
450	{13, 179}
251 – 714	{13, 166, 179}
715	{13, 166}
716 – 980	{13, 153, 166}
981	{13, 153}
982 – ...	{13, 140, 153}